

1963

Kaevamised:

- | | |
|--------------------|-------|
| 1) Sulbi paljandis | lk. 2 |
| 2) Essi — " — | " 5 |

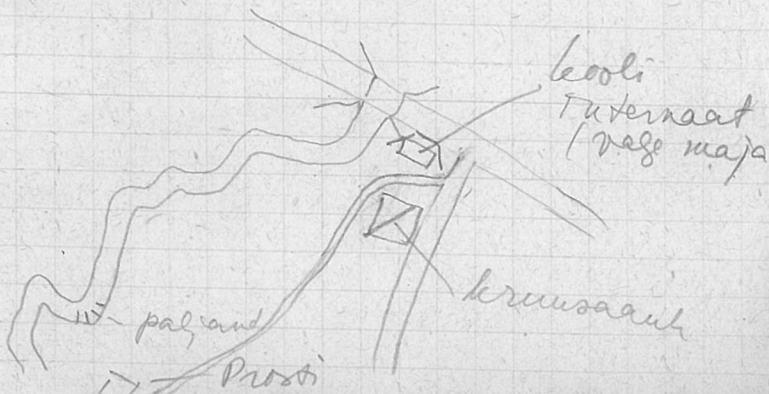
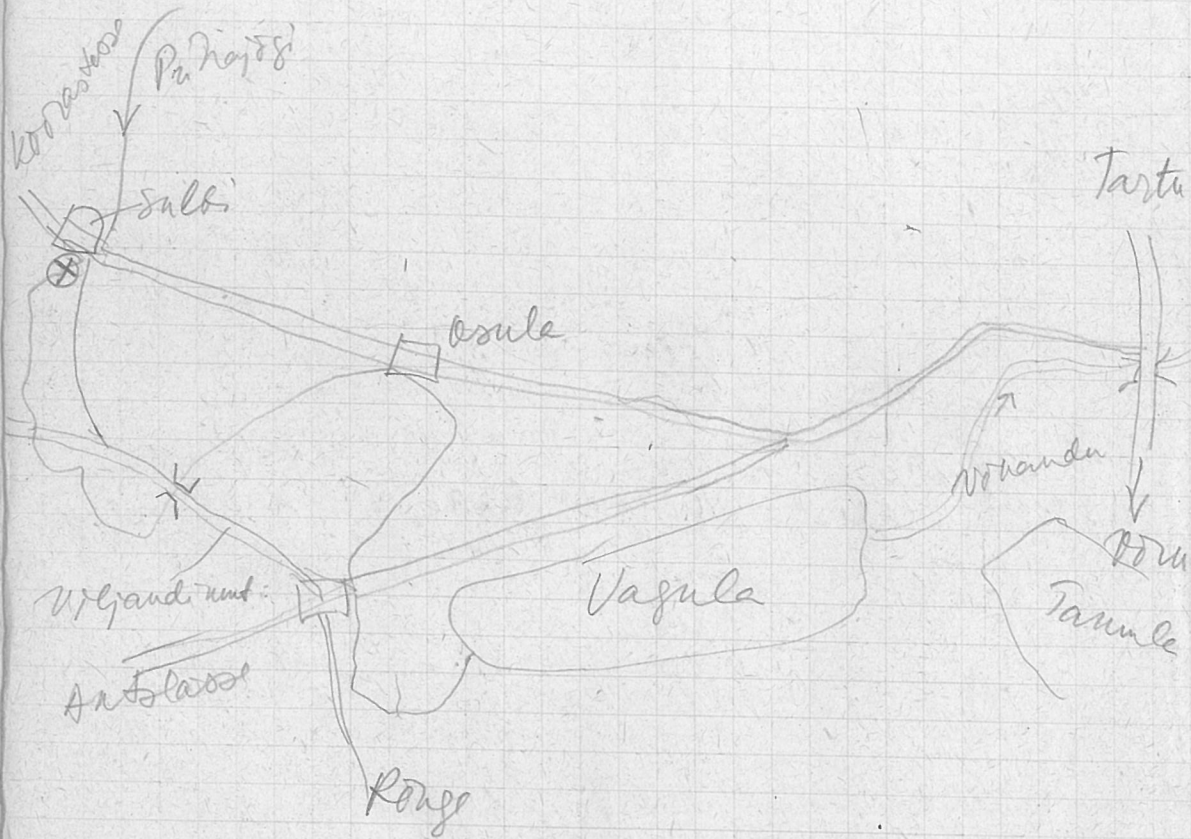
1965

- | | |
|-----------------------|-------|
| 3) Karksi | lk. 7 |
| veeriste kirjeldamine | " 8 |

1966

- | | |
|------------------|--------|
| 4) Karksi kaevam | lk. 15 |
|------------------|--------|

⊗ paljand



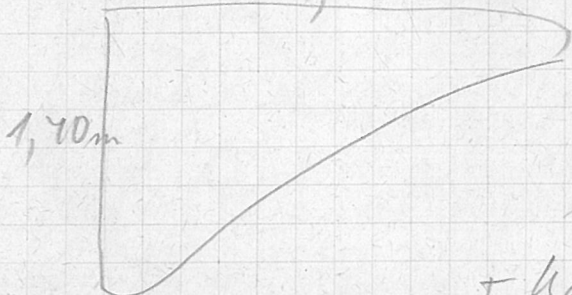
15 X 63 ootideti Tallinnast v. 2/2
 1000 kaevamusele ootideti 2 M.
 V. Valentin, V. Jaaska, T. Woppel
 ja Geol. Val. tohises. V. Paulmaru,
 kes võeti kaasa siin vakkid
 kohale ootideti läbi sõimepala
 sead et veel mõnedoora võlgendi
 mnt. jidi edas. M. sheem.

~ 200 m

Kaevamine toimus Pühajõe Vasal
 kooli lähedal Prasti talust N. munnas
 (Suebi asubast l. kullast SW. munnas)
 ~ 1 km.

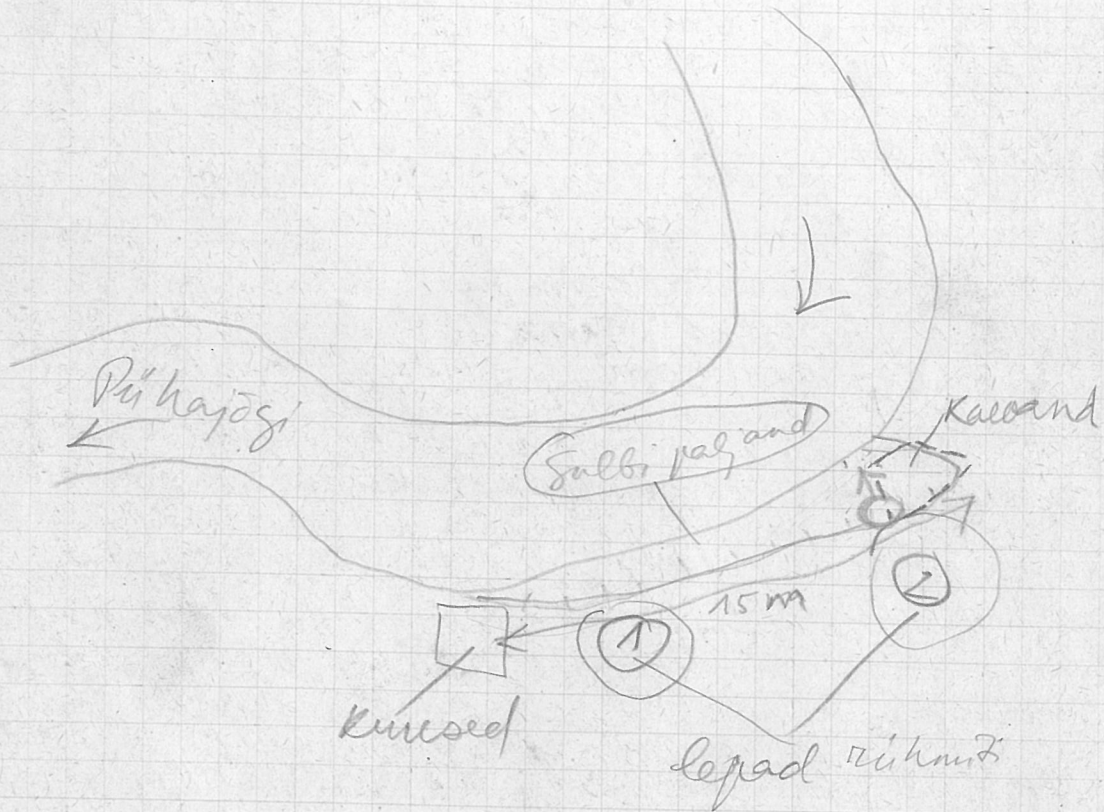
Kaevamine toimus paljandi kõrge
 veevoolu püüas osas keiz. vägub
 vöödlemis. Tugev allvee. Aliehist
 paremal pool tehti kaevand.
 moodustes

0,50 m



Kalade võrreval
 profiil. munnas
 osas mulla ning
 pinnasega seetud
 D. lüüa lüüa all,
 mille püüas vü
 umbes 0 - 0,50 m.
 selle all on ~ 0,50 m

+ halli, haseagi lüüa,
 mis ootideti alum. osas ~ 0,20 m
 sinna kas kalade rav. vürstige konglo-
 meraadi vahel. See ootideti
 tehnikat kala püüamisel, mis vürst
 lüüa ning kal vürstide kaolised.



Alu has nlesoolu - kaevendi aas
 kongl. pakesus vartusem nong lottak
 lamavab aas is reb roh haku alu
 volidi vahelik $\sim 0,10m$, mille peal
 aab neeris tege vahelund. Mu vna
 ses ku ha aaleurogu do is nend
 kalapragmend. Kaevendi aas
 kaku m. kuu pakus st. kala
 fragmente de hulle mndil. vartusem
 kuu kalakant laitse kuu kuu
 m. seller aas ~~to~~ aas laitse tute
 (e. aareosa). Alu ha val unustoka
 es. konglom. murend pakesus
 - 0,20. mure mure loidus ka rohu
 kaku (mure 2 gann, stellatus (ad.)
 B. p. reuikovi?) B. (ouus
 chi.) Plour. A m. etc. Ccc. MP fr.
 Hom. M. PN (fr.) rohuetti diamodu
 lutheristi kuu baid samuti
 Glyptolepis kuu baid ja mure
 sormusid Asterol. mure klaukk
 Acanth. (Devon ongine) ojad et.
 Plour. margitue ① ② ja
 punktid mure kuu mure harvavati
 leppade kuu halgestel surnem
 luid. ② - aas allu kuuval rape
 fult. ① allavoolu mure mure
 kuu ha luidid & v. geoloogid -
 N. Paulmann, K. Kajak ja "Dolt"
 surnem luid - legerost sur. v.
 prasm. Plour. sd. Com. M. fr. The
 Kalvants on sornitas like
 kuu allu mure (seller allu
 voolu (leppade kuu ha))

Luuvaluvi all pärnueb ~ 2m
 kõlem 50m ulatuses roh. kalle
 pu. pun. saar vahetu rüüde allpool
 pu. pun. kalli kate vabatu rüüde
 alarüüde - pärnuevad uuepuna
 alla. Alarüüde kate komplekts moodus
 tal. vett pidava taseme mille tõttu
 tüvatu rüüde voolab tohutu allkann
 seise paljandi ulatuses. Lõude
 sp. linnu rüüde tõttu tuleb
 kaevamisel arvestada peamiselt
 pu. kividena rüüde rüüde osalt ka
 lüüde rüüde / kivi vundus kasaavide
 keemise ja vildse kivi vundus kaev-
 ramisaja puhul. Linnu rüüde lüüde
 puhul on võimalik siin puu
 kivid, rüüde rüüde, peenevõre
 rüüde rüüde, rüüde rüüde
 rüüde rüüde ja rüüde rüüde
 lüüde rüüde. Palj. oest rüüde (100
 rüüde) rüüde rüüde

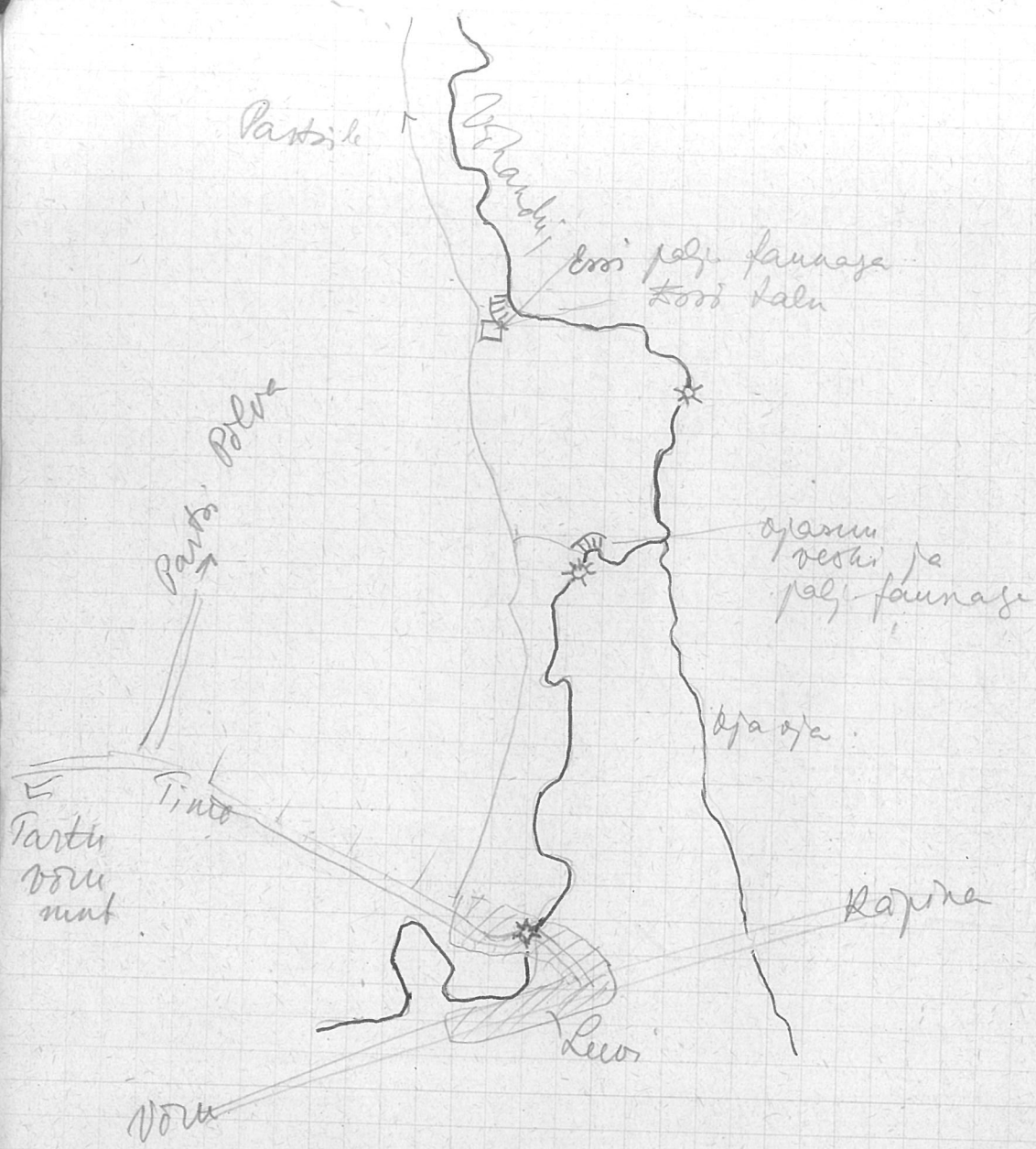
1963s. kaevand



X kivi kaevand

100000 pind

al. kan



Parsile

Kandhi

Eri palj faunaga
Kori talu

Parsi Polve

ajaru veski ja
palj faunaga

Kjaja

Tantu
Pardu
vuu
munt

Tantu

Rajna

Luu

Voru

Vajumäe di preparatsioonide!

Kaldavasa suurus, kärke, va
tõidetud allikast lõigatud matid
Neisse, on sattunud (m. suurus
kärpi) samadele leedele, kuulu-
vaid fragmente (Eristat hehtite
see Pst. venyuhov. Pst. kotte!)

17X63

16. Jutul sõideti Salbit Võhandu-
le Leevi. Peatati 2 Pst lein hõõra juures
Kor talus. Paldand asub ~100 m
NO suunas Võhandu. Vas. kaldal.
Põlv kühv antud kohut. Tugeva looko)
Pall kõrgus ~12 m. Zellert välv. Pst.
0,60 + kirjv. Sav. vas. kompleks
Põlv ~1,20 m paksune alveoolitaa
Lühikiv. kiht mis roh. vale
See kiht is. faunast kelle peal jalgub
Vale lühik. keppiruna lühik.
ala kall. perr. lühik. Pst.
Kivak. ping. vale lühik. vale lühik.
Kys kirjv. kompleks.
Kala lühik. 0,20 m alveool. lühik.
kornevad kogu kihi ulatuses üli-
peene detriidi. kühv. kühv. suurte
~ kihi 0,25 suu - kihi lühik.
Kihi esimes saoyveeroid kihi mitte
erit. isikult need kihi roh. savid)
Lagedamad rohikad alveoolid. vale
kihi - lühik. lühik. lühik. lühik.
nad valdavalt hüperussid ühepool
osa vä. asemel ka viltsuses
kihi vert. kaalses asendis.

Valdava osa leitud keemilist
Asterolepseid teisel kohal kuulub
Plourd leitud ja erinevad Crossoyt
(ta koolideg leitud hau) Poamust
epineumid

Kalalind va rouselt keelepüüdi, porsu-
mull valged / servad mis jaidavad
paj. seinast) Mas! yoha püdi
vaab liivmist. Valdabalt
haabamisel saab kausid pealt
liivmist ning va rous keemil
keskum, murusgaff. rubeate tegeumit

Näit. 5 aacvafat / kausid ja
püüa püüamist 1.5 etg. leitud ja
7 ag tüpsid (tehti 7 püüat)
Sõõraavad kaasa võtta kesum.
(9x12) ja sellest suuremat formaat
kõva kausi (kaabaste lühede jaoks,
mida ei saa tüpsid valada.

Pariinaatiks leitud oleks oli
mudu Ast, MxL pool kalgus, late-
rale, AMD (2), PMD, Plourd, 50,
IL, 2 MD.

Karlen 1965a

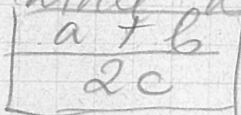
Kaevamised

Saabus Karlenisse 26. VI, Velli
 Valentin ja Lina Nõmmisto, 19. VI.
 Kuni 2. VII toimus paljandi põrgu-
 hana poole jaavas, (osa, kaalaku-
 lahki kaevamine, I katala, nt alu-
 mine), 30. VI ja 1. VII tehti mõned
 vtihed (I film) paljandi üld-
 vaadetest ja lahki kaevamised Drod-
 holor varv. filmile. Järgnevalt
 pöördel kaevati lahki un. kaevand
 A. Selles piises puhastati 30x30x5cm
 alal üldlahki peal oleva konglome-
 raadi pind (un. roheline konglome-
 raat). Puhastatud pinnal olid suuri-
 mada veerid, kuhu paandati ühe
 moodel pinnale arm. ja kalle hussurid
 (vt. lk 9). Väiksematel veeridel maadeti
 3 moodel f. (5-2,5), kuhu ju. kolle
 veerid antud ruumist kust võeti
 maasa. Samuti võeti proov ke kongl.
 alt i kalahkiust ~ 100x50x16 cm
 ruumilajast konglome^{rasest} kaevand A piirest.
 Samuti proov olenag ü kalahkiust
 paljandi põhjaseinast. - Lisaks kaevand
 A-le tehti väike kaevand B. Nende
 pindala vradli lehel.

Veeriste kirjeldamiseks maarata

- 3) maant / ülevooluannuma ja
veeriste abil
- 2) suurus / teltega, 5 fraktsiooni)
- 1) hulle (frakts. hampa)

- 4) esinemise tihedus põimlates
veeristes
- 5) veeriste hulle võrreldes kala-
hunde ja fragmentside hulgaga
- 6) hüja (hinnata silma parele,
hüja üles põimlata)
- 7) laagrusi koostisest fraktsioo-
hulle hampa (peam. frakts. 2,5-5cm)



a - kõrge püüem telg
b - lühem püüem telg
c - kõrgus

Näitab transportore ja suurust
suurte veeristele, koosneda
hüja, õhka kolm moddost

- 8) suurmeetrilisus maarata n'ura
parele 10% - des

Andmed veeriste kohta õhka
suurim. h. hulle 30 x 30 x 30 cm

9) n' mardatus
(arvumit)

(mõõta 100-150
p. h. hulle veerist)

10) orientatsioon laagrusel veeristel

11) kallakusnurk (kontrollide võrdluse
hullekussuriga abil)

"Roheline konglomeraat" - kalakivi

peal. Veriste orientatsioon / suurematal reeritud
Pinnal põlv. Kallakuskivi ^{10-5 m} / ^{5-2,5 m}

95°	11°
35°	9°
325°	15°
317°	4°
315°	6°
55°	10°
62°	10°
67°	6°
347°	12°
351°	32° (võib olla male telpi)
6°	7°
85°	18°
346°	7°
335°	6°
80°	1°
32°	12°
50°	1°
273°	20°
63°	8°
5°	3°

Rohel. konglomeraadi ruumindus
30 x 30 x 7 m

peal. veriste kull parjune
^{12 suurus}

fr. üle 10 m : —

10 - 5 m : ☒ : 42 tükki

5 - 2,5 cm - 95

2,5 - 1 cm - 1420

dalla 1 cm - 33.200

fruits 5 - 2,5 cm

a	b	c	a	b	c
3,5	3,0	1,0	4,5	3,5	1,3
4,2	2,3	0,6	4,0	3,0	1,5
3,0	2,5	1,0	4,5	3,0	1,0
3,5	3,0	0,7	3,0	1,7	1,0
4,5	3,0	0,7	3,5	2,0	0,7
4,0	3,5	1,0	2,5	2,3	1,0
3,5	2,3	1,0	4,5	3,5	1,0
3,0	2,0	0,5	3,0	2,2	0,7
2,5	2,0	0,7	3,0	2,0	1,7
3,5	2,0	1,2	3,5	2,5	1,0
3,0	2,0	1,0	2,5	2,0	1,0
3,0	2,0	0,7	3,0	2,2	1,7
4,0	1,5	1,2	3,5	2,0	0,7
3,5	1,7	0,5	3,0	2,0	1,0
3,2	2,7	1,5	3,5	2,5	0,8
3,8	2,5	1,3	4,0	2,5	0,8
3,5	2,0	0,5	4,0	1,5	0,7
3,0	3,0	1,7	3,5	2,2	0,8
3,5	3,0	1,0	3,0	1,7	0,7
3,3	2,0	0,6	4,0	3,0	0,8
3,5	2,5	1,0	4,5	3,0	0,8
3,5	1,5	0,5	4,0	1,5	0,7
4,5	3,5	1,2	4,0	3,0	1,0
4,5	2,5	0,7	3,5	1,5	0,8
3,0	2,3	0,7	3,0	2,3	1,2

500 men 100 ml - 1400 lera
suuro

koliter H mensuori latti
(à 500ml)

H mensuori + 1200 lera
latti

$$\begin{array}{r} 5. \quad 20.1400 \\ \hline 32000 \\ 1200 \\ \hline 33200 \end{array}$$

a b c a b c

4,2	2,2	0,7	3,0	1,7	0,5
3,0	1,5	0,8	3,3	2,7	0,7
2,6	1,7	0,5	2,5	1,5	0,5
3,5	2,0	0,8	3,5	2,5	0,6
3,5	2,2	0,6	3,2	2,5	0,7
3,8	2,3	0,5			
3,0	2,0	0,6			
3,2	2,3	0,8			
3,5	3,0	1,1			
3,3	2,0	1,5			
2,7	1,7	0,8			
2,7	1,7	1,0			
3,7	2,5	0,7			
3,5	2,5	0,6			
3,0	2,0	0,5			
3,0	2,0	0,5			
4,0	3,0	1,7			
3,0	1,5	2,0			
3,5	2,0	0,7			
3,0	1,0	0,4			
3,0	2,0	1,0			
4,0	3,5	1,5			
3,5	1,7	1,3			
4,0	3,5	1,2			
2,7	1,7	0,5			
4,0	2,5	0,8			
4,5	3,0	2,0			
2,5	2,0	0,6			
2,5	1,7	0,8			
3,0	2,0	0,7			
4,0	2,5	1,0			
3,0	2,5	1,0			
3,0	1,8	0,5			
2,5	2,0	0,7			
3,7	3,1	0,8			

frakts: 10 - 5 cm
 " 5 - 2,5 cm
 " 2,5 - 1 cm
 " alla 1 cm

valjatoord. kee
 puukont

maht

Kuzi

fi - 10 - 5 cm nites joonustatud
 asinumm. puul. reliiurkne
 5 - 2,5 cm

puul. asinumm.	asinumm. sinasuh	asinumm. kolm.	asinumm. reliiurkne
15	43	3	14
19,2%	55,1%	3,8%	17,9%

Kas

Esiserva asem 420

kaevand A ja B puu velt
punkt kaevand B
kaevatu d ja tehtud
"pruukas"

Pycn. B1

See lüüde kogumit on tehnikud ja
heeride vormel, kuna kõik lüüde asit-
sevad ühe sisse naaberluna all.
Kogumist tehtud fotod (must-
valge + emil)
Ahtsamaks leidudeks olid Pycn. B1
Tart. maksimumse serva velt. plad
Aktinol. tuberc. 2 kolm kaant, 1 loma
(serva) essee. kogumaas. Esimeas ~ 40,
teine ~ 50 cm pikk.

Kaevamiste väljed võeti 4 Brookleri
 13 Dimifilay (2x8) paljandi pühasta-
 misest, kaevamisest lundide hõõ-
 rumisest maast kuni etc. Kaev otse
 must-valge filay kaevand B osas
 kaevat. kalu (Pycu, Pz ja naaber-
 luid ning T. maximum pentsaulplaat.

U kalakivi põlvkate seetiat.
 Kallaluse suundi ja nurki
 $95^\circ \angle 30^\circ$, $135^\circ \angle 30^\circ$, $105^\circ \angle 19^\circ$,
 moodetud paljandi põlvkatest
 (1961 a kaevandi põhjanurga kohalt
 profiilist).

1966 Karkin kaevamine

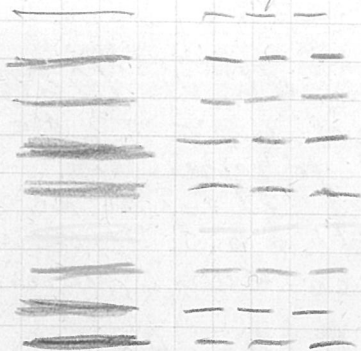
Kaevamine algas 16. VI 1966 a.
 sel päeval tööleht Tallinnast välja.
 Eelnj. koosseis oli järgmine:
 E. Kurik, R. Kurik, P. Nõmmisto,
 N. Valetin (+ lapseid) Kaiir Vallimäe,
 Krista Valentini, Simo Kurik, Mail
 Kurik)

17-23. VI puhastati kaevamiskoht
 ning kaevati 1965 a. kaevandi korvatt
 imberjoodatud L. J. Kuzilini plat-
 labi ilma pläämida. 23. VI puhastati
 konglomeratist plaan A ja B
 aladest leida mitu suurimat lund.

24. VI alustati kaevamist plaanide
 A ja B alalt

Vaiade a ja o kohal moodetud
 kalade sujavuurt reeperi pinnast 68
 m allpool olevast tasemest allpool
 vai kohal on roh. koonel. pind
 975 m reeperi pinnast allpool
 koonel. pinnast 17 m allpool
 asub liiv tase millest moodetud kalad
 vertikaalselt lamavad.

Plaanid halade kasutus
nõrwide ja nel ulerast allapool



100

10

10

10

10

10

facemert und
 0,68 reepin p. 16
 alyptol

	hale	lum	shuly	lum.	ing	place	li. 2 nd
640	Alyptol	egomus	ü	ü	0,15	1966	Page
641	Orsoypt.?	f.	ü	same	0,15	A	libak
642	Cocc.	PMV	ü	ü	0,17	"	"
643		fragm.	—	ü	0,18	"	"
644	Cocc.	holi. lum	ü	ü	0,175	"	"
645	Alyptol	soom (same)	ü	ü	0,17	"	"
646	Cocc.	AVL	ü	ü	0,175	"	"
647	Alypt	soom.	ü	ü	0,165	"	"
648		f.	—	ü	0,16	"	"
649	Grossopt	f.	—	ü	0,135	"	"
650	psamm.	f.	a	ü	0,14	"	"
651	Alypt	soom.	a	a	0,145	"	"
652	Grossopt.	f.	ü	ü	0,16	"	"
653	psamm.	f.	a	ü	0,165	"	"
654	Grossopt	f.	ü	ü	0,15	"	"
655	Alypt	soom.	ü	ü	0,165	"	"
656	Oscol.	holulium	ü	ü	0,155	"	"
657	Alypt	soom.	ü	ü	0,165	"	"
658	Alypt	soom.	ü	ü	0,19	B	"
659	Orsoypt.?	f.	a	ü	0,20	"	"
660	Alypt	soom.	ü	ü	0,20	"	"
661	Psamm. bergi	B1	reutzk.	ü	0,22	"	"
662	Grossopt	lum	ü	ü	0,14	"	"
663	" "	lum	ü	ü	0,14	"	"
664	Ostrol.	holulium	ü	ü	0,17	"	"
665	Act. hol.?	— Orjument	ü	ü	0,175	"	"
666	Grossopt	lum	ü	ü	0,165	"	"
667	Cocc.	"	ü	ü	0,15	"	"
668	Cocc.	SO or	ü	ü	0,15	"	"
669	slon.	f.	ü	same	0,155	"	"
670	Cocc.	PMV	ü	ü	0,17	"	"
671	Ostrol.	holulium	ü	ü	0,21	B	"
672	Tard. max.	f.	ü	ü	0,215	"	"
673	Grossopt	f.	ü	a	0,22	"	"
674	" "	soom.?	ü	ü	0,235	"	"

No	Kala	Cum	shuf	kum	m3	plac	other
675	Devonond.	eye	-	u	0,24	B	u
676	Crossopt.?	lum	a	a	0,24	u	u
677	"	"	?	u	0,27	AB	u
678	"	"	?	u	0,27	A	u
679	Pycn. sub	sf. f.	u	u	0,26	u	u
680	Osteol	holium	u	u	0,26	u	u
681	Crossopt.?	lum f.	u	a	0,265	u	u
682	"	" f.	?	u	0,28	u	u
683	Alom.	"	u	u	0,285	u	u
684	Glypt.	soom.	u	u	0,265	u	u
685	Alom.	f.	-	u	0,25	u	u
686	Crossopt.?	f.	?	u	0,27	u	u
687	Cocc.	SO dext.	u	u	0,25	u	u
688	Osteol.	holium	u	u	0,25	u	u
689	Crossopt.?	f.	?	u	0,25	u	u
690	Asterol.	ADL?	a	u dext.	0,24	u	u
691	Glypt.	soom. (sums)	a	a	0,23	u	u
692	Crossopt.	lum	u	u	0,24	u	u
693	Glypt.	soom.	u	u	0,20	B	u
694	Pycn.	-	u	u	0,19	u	u
695	Glypt.	lonatum	a	a	0,22	u	u
696	Act. not.	AVI dext	u	u	0,17	u	u
697	Osteol.	holium (fragm)	u	u	0,19	u	u
698	Crossopt.	lum	u	u	0,13	u	u
699	Cocc.	holium?	u	u	0,18	u	u
700	Tard. max	V f.	u	u	0,21	u	u
701	Pycn. sub	Sq?	u	u	0,16	u	u
702	Psamm.	Sq?	a	a	0,17	u	u
703	Alom.?	f (sums)	-	u	0,21	u	u
704	Crossopt.?	soom.?	u	u	0,20	u	u
705	Psamm.	sum f.	u	u	0,16	u	u
706	Osteol.	holium f.	u	u	0,17	u	u
707	Crossopt.	soom.	u	u	0,17	u	u
708	Crossopt.	lum	a	a	0,13	C	u
709	Glypt.	soom.	u	u	0,12	u	u
710	Crossopt.	lum	u	u	0,125	u	u

No	hala	Cum	Stulp.	humm	Swg.	plem	Wht
711	Ostcol?	f.	u	u	0,13	C	u
712	Crossopt.	fragm.	u	u	0,13	"	"
713	Crossopt.	lum	a	a	0,28	A	"
714	Cocc.	AVL	u	u	0,24	"	"
715	Glypt.	room	u	u	0,26	"	"
716	Crossopt.	f.	?	u	0,26	"	"
717	Cocc.	holym em dat	a	a	0,26	"	"
718	Cocc.	JG	u	u	0,24	"	"
719	Heterostins	sum teroe lum	a	u	0,26	"	"
720	Glypt.	room	a	a	0,26	"	"
721	slom?	f.	u	u	0,275	"	"
722	slom.	from	a	a	0,27	"	"
723	Actinol.	MD f.	u	u	0,275	"	"
724	Crossopt.	room	u	u	0,28	"	"
725	Pycn	f.	u	a	0,25	"	"
726	Glypt.	room	u	u	0,26	"	"
727	Cocc.?	lum	a	a	0,28	"	"
728	Crossopt.	lum	?	u	0,285	"	"
729	Cocc.	PDL	u	u	0,285	"	"
730	slom.	f.	u	u	0,29	"	"
731	Crossopt.	f.	—	u	0,295	"	"
732	slom?	f.	—	lame	0,28	"	"
733	slom.?	f.	a	u	0,27	"	"
734	— " —?	f.	a?	u	0,27	"	"
735	t. max.	v. f.	u	u	0,28	"	"
736	Crossopt.?	Sg	u	u	0,27	"	"
737	— " —?	liku	?	u	0,27	"	"
738	Glypt.	room	u	u	0,30	"	"
739	— " —?	room?	a?	a	0,29	"	"
740	slom.?	f.	—	u	0,29	"	"
741	Glypt.	f.	?	u	0,295	"	"
742	Glypt.	Sg	u	u	0,29	"	"
743	— " —	Sg	u	u	0,29	"	"
744	Glypt.	Sg	u	u	0,28	"	"
745	Acanth.	oce	—	lame	0,295	"	"
746	slom?	f.	a	a	0,27	"	"
747	Crossopt.?	f.	?	u	0,28	"	"

NO	Kala	lin	shul	lin	ing	plag	h. h.
748	lom.	f.	u	a	0,29	A	u
749	Deornodi?	oge	-	lamo	0,295	"	u
750	T. max	Bf f.	-	u	0,245	"	u
751	Glypt.	oom.	u	u	0,26	"	u
752	zbtm.	f.	-	u	0,275	"	u
753	Pych.	Sg	u	u	0,28	"	u
754	lom.	AVL	a	u	0,28	"	u
755	Glypt.?	f.	?	a	0,285	"	u
756	Grossopt.	f.	a	a	0,265	"	u
757	u	lin	?	u	0,27	"	u
758	lom.	f.	?	u	0,275	"	u
759	Glypt	oom.	a	a	0,26	"	u
760	?	f.	?	u	0,27	"	u
761	Glypt.	oom.	a	a	0,28	"	u
762	Grossopt.?	f.	?	u	0,285	"	u
763	lom.	f.	u	u	0,275	"	u
764	Ps. bergi?	f.	u	u	0,285	"	u
765	<u>Actinol.</u>	f.	u	u	0,28	"	u
766	Heter.	PTO m.	u	u	0,26	"	u
767	Glypt.	oom?	a	a	0,27	"	u
768	zbtm.	koljn lin	u	u	0,275	"	u
769	lom.	f.	u	u	0,29	"	u
770	Grossopt.	lin	a	a	0,28	"	u
771	lom.	PN m.	u	u	0,26	"	u
772	Grossopt	koljn m.	a	u	0,295	"	u
773	u	f.	?	lamo	0,27	"	u
774	u - ?	lin	a	a	0,27	"	u
775	Grossopt.	lin.	a	a	0,29	"	u
776	Glypt.	oom.	u	u	0,30	"	u
777	u	f.	?	a	0,305	"	u
778	Coc.	MD	a	a	0,305	"	u
779	Grossopt.	f.	a	a	0,315	"	u
780	<u>Act.</u>	PVL	u	u	0,31	"	u
781	Grossopt	lin	u	u	0,31	"	u
782	Glypt.	oom.	u	u	0,305	"	u
783	zbtm.	f.	u	u	0,305	"	u
784	<u>Actinol.</u>	koljkaas	a	a	0,285	"	u

No	kala	leu	bluhy	kua	kuig	plaa	h ₂
785	Glypt.	soom	a	a	0,205	A	9
786	Crossopt.	f.	?	u	0,295	AptBpt	9
787	Osteop.	sur. fi.	u	u	0,295	-	u
788	"	wol. p.	u	u	0,30	-	u
789	Act.	MD juv	u	u	0,25	B	u
790	Crossopt.	f.	?	a	0,31	A	u
791	Crossopt.	fi.	u	u	0,295	-	u
792	"	leu?	a	u	0,29	u	u
793	"	leu	u	u	0,295	u	u
794	Polterop	Bt f	-	u	0,30	u	u
795	Glypt.	soom	u	u	0,305	u	u
796	slom.	f.	u	u	0,30	u	u
797	slom.?	f.	a?	u	0,305	u	u
798	Glypt.	soom	a	a	0,29	u	u
799	slom.?	f.	?	u	0,30	u	u
800	slom.	f.	?	u	0,27	B	u
801	Coec.	MD f.	a	a	0,24	u	u
802	?	f.	?	u	0,295	u	u
803	?	f.	u	u	0,285	u	u
804	Crossopt.	CL	u	u	0,27	u	u
805	Act.	PDL	u	u	0,27	u	u
806	Asterol.?	leu	a	a	0,28	u	u
807	Crossopt.	f.	?	u	0,28	u	u
808	Act.?	fi.	u	u	0,28	u	u
809	Crossopt.	sq	a	a	0,26	u	u
810	Osteop.	fi.	u	u	0,26	u	u
811	slom.	fi.	u	u	0,265	u	u
812	Coec.	N	u	u	0,26	u	u
813	Glypt.	soom.	u	u	0,27	u	u
814	T. Max	f.	h	paaw	0,225	u	u
815	Glypt.	soom.	u	u	0,265	u	u
816	slom.	juv. AVL dext	u	u	0,245	u	u
817	slom.	juv. AVL dext	u	u	0,24	u	u
818	slom.?	fi.	u	u	0,25	u	u
819	Crossopt.		?	u	0,255	u	u
820	slom.	C in	u	leawo	0,265	u	u
821	Crossopt.	soom.	u	u	0,26	u	u

No	kala	lum	shuly	num	sig	place	6.2
822	Cocc.	MO f.	a	a	0,265	B	
823	slom?	f.	u	lame	0,265	u	-a
824	Glypt.	soom	u	u	0,27	u	o
825	u	u	a	a	0,27	u	.
826	Grossop.	f.	a	a	0,265	u	u
827	-u-	lum	a	a	0,25	u	u
828	Grossop.	lum?	?	lum	0,25	u	u
829	slom?	lum?	-	a	0,25	u	u
830	-u-?	f.	u	u	0,25	u	u
831	Grossop.	lum?	u	u	0,26	u	u
832	Glypt.	soom	u	u	0,255	u	u
833	-u-	-u-	u	u	0,23	u	v
834	-u-	-u-	u	u	0,23	u	u
835	Osteol.	kogulium	u	u	0,21	u	u
836	Grossop.?	lum	?	u	0,22	u	u
837	F. max	Vf.	?	u	0,23	u	u
838	Glypt?	soom	u	u	0,235	u	u
839	Grossop.?	f.	?	u	0,25	u	u
840	slom?	f.	u	u	0,26	u	u
841	Glypt.	soom	u	u	0,215	B, in p...	u
842	-u-	-u-	u	u	0,22	u	u
843	?	f.	?	u	0,22	B	u
844	Glypt.	soom	u	u	0,25	u	u
845	-u-	-u-	a	a	0,24	u	u
846	Grossop.	f.	a	a	0,25	u	u
847	Glypt.	soom	a	a	0,255	u	u
848	-u-	suur soom?	a	a	0,245	u	u
849	slom?	f.	?	u	0,25	C	u
850	Grossop.	lum	-	u	0,19	u	u
851	Glypt?	soom	u	u	0,17	u	u
852	slom?	f.	?	u	0,185	u	u
853	Grossop.	f.	?	u	0,235	u	u
854	Glypt.?	soom?	u	u	0,24	u	o
855	-u-	soom.	u	u	0,25	u	u
856	Cocc.	lum J2	?	a?	0,23	u	u
857	Glypt.	soom.	u	u	0,25	u	u

No	hala	lum	shaly	lum.	ing.	Plaen	22 h. int
858	?	f.	?	u	0,235	C	"
859	?	f.	?	u	0,235	"	"
860	slom.?	f.	?	u	0,295	"	"
861	<u>Act.</u>	MO juv	u	u	0,265	A	4
862	<u>Cocc.</u>	SO m.	u	u	0,26	u	4
863	slom.	m. f.	u	u	0,27	u	4
864	<u>Act.</u>	MO juv	u	u	0,285	u	4
865	<u>Crossopt.</u>	f.	?	u	0,285	u	4
866	<u>Glypt.</u>	soom	a	a	0,275	u	4
867	<u>Pycn.</u>	v f.	a	u	0,245	u	4
868	<u>Ps. bergj.</u>	Ps m.	-	u	0,235	u	4
869	?	f.	?	u	0,27	u	0
870	<u>Psarum?</u>	f.	a	a	0,29	u	0
871	<u>Cocc.</u>	PMV?	u	u	0,295	u	1
872	slom.?	fragm.	a?	a	0,255	u	4
873	<u>t. max.</u>	v f.	a	u	0,26	u	4
874	<u>Orseol.</u>	lum?	u	u	0,27	u	4
875	<u>Psarum?</u>	f.	a?	u	0,275	u	4
876	<u>Glypt.</u>	soom	u	u	0,28	u	4
877	slom.	C in juv.	u	u	0,27	u	4
878	?	lum.	u	u	0,27	u	4
879	slom.	lum juv?	u	u	0,265	u	4
880	<u>Actinal?</u>	koln.	u?	u	0,28	u	4
881	<u>Crossopt.</u>	f.	?	u	0,29	u	4
882	?	lum	a?	u	0,29	u	4
883	f.?	f.	?	u	0,29	u	1
884	slom.	f.	u	u	0,275	u	4
885	<u>Dipterus</u>	Sg	u	u	0,29	u	0
886	<u>Cocc.</u>	JO	a	a	0,27	u	4
887	<u>Glypt.</u>	soom	a	a	0,29	u	4
888	<u>Glypt.</u>	f.	?	u	0,30	u	4
889	u	?	a?	u	0,28	u	4
890	<u>Glypt.</u>	soom.	u	u	0,28	u	4
891	<u>Crossopt.</u>	our f.	u	lame	0,32	u	4
892	<u>Pycn.</u>	Ps juv	rempt. b	u	0,285	u	4
893	<u>Glypt.</u>	soom.	a	a	0,29	u	4

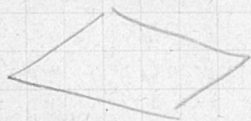
No	Local	Latin	Stage	Sex	Wing	Place	Light
894	Crossop?	f.	?	a	0,29	A	9
895	"	lum	?	u	0,30	"	u
896	Olypt?	soom?	u?	u	0,29	"	u
897	"	soom	u	u	0,29	"	u
898	Cocc.	ADL	a	a	0,295	"	u
899	Hom?	f.	?	u	0,305	"	u
900	Actinal.	N f.	?	u	0,31	"	u
901	Cocc.	ADL	a	a	0,315	"	u
902	Ps. bergi	B1 nñ juv	dent. h.	u	0,28	"	u
903	Cocc.	ADL	u	u	0,29	"	u
904	Crossop?	C	a	a	0,275	"	u
905	Act?	koju f.	u	u	0,29	"	u
906	Olypt	soom	u	u	0,305	"	u
907	Hom	HO nñ.	a	a	0,27	"	u
908	Olypt	soom	a	a	0,30	"	u
909	u	lum	u	u	0,315	"	u
910	u	soom f.	a?	u	0,305	"	u
911	Hom.	AMV	u	u	0,29	"	u
912	Olypt.	soom	a	a	0,31	"	u
913	Act.	PVL	u?	u	0,285	"	u
914	Hom.	PN? f.	u?	u	0,275	"	u
915	Ps. bergi	B2	?	u	0,305	"	u
916	u	B1 juv	dent. b.	a	0,30	"	u
917	Olypt	soom	u	a	0,275	"	u
918	Crossop?	lum	u	u	0,275	"	u
919	Psam.	f.	-	u	0,27	B	9
920	f. max	f.	u	u	0,275	"	u
921	Crossop?	Sg	u	u	0,25	"	u
922	Pycn.	V f.	fid. b.	u	0,27	"	u
923	Crossop	f.	?	u	0,255	"	u
924	Pycn.	f.	?	u	0,26	"	u
925	Crossop?	f.	?	u	0,22	"	u
926	Hom?	f.	?	u	0,24	"	u
927	Hom?	f.	?	u	0,245	"	u
928	Cocc.	lum?	u	u	0,255	"	u
929	Cocc.?	f.	u?	u	0,26	"	u
930	Hom?	f.	a?	u	0,22	"	u

No	kala	lum	shing	lum	mg.	place	u. No
931	Hom?	f	?	u	0,255	B	page
932	Glypt	cl	u	u	0,245	u	hand
933	Cocc.	PMV	u	u	0,27	u	leaf
934	Glypt	soom	u	u	0,265	u	u kala
935	Ps. berg	br.	—	u	0,265	u	u
936	Cocc. (H) Act.	lum?	u	u	0,27	u	u
937	Glypt	soom	u	u	0,26	u	u
938	Grossopt?	f.	?	u	0,26	u	u
939	Act.?	lum	u	u	0,285	u	u
940	Grossopt.	lum	?	u	0,22	u	u
941	Psaum.	f.	?	B	0,25	u	u
942	Pycn.	f.	?	a	0,253	u	u
943	f. max Grossopt.	f. p.	a	a	0,25	u	u
944	Glypt.	soom.	u	u	0,245	u	u
945	—	—	u	u	0,225	u	u
946	—	—	u	u	0,24	u	u
947	Psaum?	f.	?	u	0,245	u	u
948	Glypt.	soom	u	u	0,25	u	u
949	Grossopt.?	f.	?	u	0,25	C	u
950	Hom.	f.	a?	u	0,245	u	u
951	Cocc.	N	a	a	0,255	u	u
952	Pycn.	Ps. juv	dorsk.	u	0,255	B	u
953	Grossopt?	triazin	P	u	0,255	u	u
954	Act.	kolinkaas	u	u	0,245	u	u
955	Hom?	f.	?	u	0,25	u	u
956	soom?	f.	a?	u	0,245	u	u
957	Glypt.	soom	u	u	0,265	u	u
958	—	—	u	u	0,255	u	u
959	Cocc.	C (kolinkaas)	u	u	0,28	u	u
960	Glypt.	cl	u	u	0,265	u	u
961	Glypt.	soom.	a	a	0,27	u	u
962	—	f.	?	u	0,275	u	u
963	Glypt.	soom.	a	a	0,245	u	u
964	—	—	a	a	0,24	u	u
965	Cocc.	N	u	u	0,24	u	u
966	Pycn.	f	u	u	0,26	u	u

н/о - неокатаные края, поверхн. гладкая.

н/о - поверхность окатаная

н/о



Subandert alates
mumbid romblorites
kastides! (1966 a plaam
del)

No	Kala	luu	Shulp.	keem.	ing.	plaan	25 kr. wt
967	Osteol.	luu	u	u	0,255	B	u kal
968	2lom.	f.	u	u	0,26	u	(u, no)
969	Act	MD	u	u	0,24	u	(u, no)
970	Glypt.	room.	u	u	0,265	u	u
971	Dycn.	V. f.	u	u	0,23	C	u
972	Ps. bergi	Br. rin	u	u	0,245	B	u
973	Dycn.	B. f.	(u, no)	(u, no)	0,24	u	u
974	Glypt?	f.	u?	u	0,23	u	u
975	Glypt.	room.	u	u	0,24	u	u
976	Dycn?	f.	u	u	0,27	u	u
977	Grossyp	luu?	a	a	0,28	u	u
978	Grossyp	f.	u	u	0,285	u	u
979	Glypt	room.	u	u	0,27	u	u
980	2lom.	f.	u	u	0,275	u	u
981	Glypt.	room.	u	u	0,28	u	u
982	room?	f.	?	a	0,28	C	u
983	Act.	f.	u	u	0,275	u	u
984	Glypt	room.	u	u	0,28	B	u
985	Glypt.	f.	a	a	0,28	u	u
986	Dycn.?	Br. f.	u	a	0,28	u	u
987	Act	MD	u	u	0,27	u	u
988	Glypt.?	room?	u?	u	0,275	A	u
989	u	room	u	u	0,285	u	u
990	Glypt.?	f.	u?	u	0,145	AD pin	u
991	Glypt?	room?	a?	a	0,175	D	u
992	2lom.?	f.	?	u	0,195	AD pin	u
993	Dipterus	Ca	u	u	0,22	D	u
994	Osteolept	luu	u	u	0,225	u	u
995	Glypt?	f.	u	u	0,24	u	u
996	Cocc.	PMV	u	u	0,235	u	u
997	Ocellum	f.	?	u	0,24	u	u
998	Glypt	room.	u	u	0,205	u	u
999	Cocc.	ADL dext	u	u	0,18	u	u
1000	Cocc.	MD	u	u	0,16	u	u
1001	Glypt	room	u	u	0,215	u	u
1002	Glypt	room	u	u	0,22	u	u

No	Kala	lum	duay	lum	ang.	plaan	hsk
1003	Grossop?	lum	u	u	0,235	D	4 kal
4	blept?	f.	?	u	0,23	"	faso
5	slom?	f.	a?	a	0,215	"	had
6	"	f.	u?	a	0,215	"	air
7	blept?	lum	u	u	0,23	"	"
8	slom?	f.	u	u	0,225	"	"
9	blept.	soom	u	u	0,215	"	"
10	slom?	f.	u?	u	0,215	"	"
11	<u>Psamm.</u>	sf.	?	u	0,22	"	"
12	blept?	f.	?	a	0,24	"	"
13	blept.	lum	u?	u	0,215	"	"
14	slom.	f.	?	u	0,205	"	"
15	"	f.	?	u	0,23	"	"
16	slom?	f.	u?	u	0,22	"	"
17	slom?	f.	u?	u	0,225	"	"
18	<u>Psamm.</u>	f.	?	u	0,265	"	"
19	blept.	soom.	u	u	0,265	C	"
20	blept.	soom.	u	u	0,29	B	"
21	<u>Psamm.</u>	f.	u?	u	0,225	B	"
22	osteo.	f.	u	u	0,225	C	"
23	blept.	soom	u	u	0,27	B	"
24	slom.	f.	u	u	0,27	B	"
25	<u>Ps. bergi</u>	bi f.	u	u	0,26	D	"
26	"	f.	?	u	0,255	"	"
27	<u>Psamm.</u>	f.	u	u	0,255	"	"
28	blept.	soom.	u	u	0,235	"	"
29	<u>Psamm.</u>	sf.	u	u	0,235	"	"
30	Hom?	fz.	?	u	0,15	"	"
31	<u>Pycn.</u>	N. par. pool	u	u	0,14	"	"
32	<u>Cooc</u>	N	a	a	0,26	B	"
33	<u>Ps. bergi</u>	lum	u	u	0,25	"	"
34	osteo.	Maxill.	u	u	0,265	"	"
35	<u>T max</u>	C	u	u	0,22	"	"
26	osteo.	lum	u	u	0,25	"	"
27	<u>Pycn.</u>	sf.	u	u	0,27	"	"
38	"	A	u	a	0,28	"	"
39	<u>Act.</u>	PVL juv.	u	u	0,25	"	"

N ^o	Lala	leu	skulp.	num.	slig.	plaan	27 knt
1040	Olypt.?	leuf.	u	u	0,26	B	5 kale
41	Olypt.	f	u	u	0,24	u	h. nt
42	slon.	f	a	u	0,24	u	(vage
43	Olypt.	leu	u	u	0,27	u	kalady
44	Olypt.?	leuf.?	u	u	0,25	u	leuok
45	<u>Ps. bergi</u>	Bo jin v.	venth	u	0,215	u	u
46	<u>Cocc. v. Ad</u>	leu	u	u	0,28	u	u
47	Olypt.	soom.	u	u	0,24	u	u
48	Osteal	uog in leu	u	u	0,285	u	u
49	<u>Pycn. ?</u>	N of	a?	a	0,265	u	u
50	Olypt.	soom.	u	u	0,28	u	u
51	slon.?	api	a?	a	0,27	u	u
52	Olypt.	soom.	u	u	0,285	u	u
53	Olypt.	soom.	u	u	0,27	u	u
54	<u>Cocc.?</u>	leu	a	a	0,265	u	u
55	Olypt.	soom.	a	a	0,28	u	u
56	—	soom.	u	u	0,29	u	u
57	slon.?	f	?	u	0,255	u	u
58	Olypt.	leu	u	a	0,275	u	u
59	slon.?	f	?	u	0,295	u	u
60	<u>Cocc.?</u>	leu?	u	u	0,30	u	u
61	<u>Pycn.?</u>	f	f	u	0,30	u	u
62	Olypt.	leu	u	u	0,255	u	u
63	slon.?	f	?	u	0,28	u	u
64	<u>Pycn</u>	f	u?	u	0,26	u	u
65	<u>Pycn.?</u>	f	u?	u	0,285	u	u
66	<u>T. max</u>	f	u	u	0,27	u	u
67	Olypt.	leu	a	a	0,28	u	u
68	Olypt.	leu	u	u	0,28	u	u
69	Olypt.	soom.	a	a	0,26	u	u
70	Olypt.?	soom.	a	a	0,265	u	u
71	<u>Ps. bergi</u>	Bo	venth	u	0,27	u	u
72	Olypt.?	leu	u	u	0,26	u	u
73	slon.	nuis f	a	u	0,275	u	u
74	Olypt.	soom.	u	u	0,28	u	u
75	Osteal.	leu	u	u	0,275	u	u
76	slon.	f	a	u	0,285	u	u

N ^o	Kala	leue	skulp.	num.	weig.	plaat	2P kilt
1077	Glypt.	leu.	a	u	0,275	B	1 kala
78	slom.	JL?	u	u	0,27	"	"
79	slom?	f.	?	u	0,275	"	"
80	slom?	f.	?	u	0,28	"	"
81	slom.	f.	u	u	0,28	"	"
82	Psamm?	f.	u	u	0,285	"	"
83	Glypt.	leu.	u	u	0,28	"	"
84	Glypt.	soom.	a	a	0,27	"	"
85	Cocc.	ADL	u	u	0,28	"	"
86	Glypt.	soom.	a	a	0,27	"	"
87	Ps. berg.	B?	ventel.	u	0,18	"	"
88	Ad.	soom?	u	u	0,24	"	"
89	Cocc. on Ad.	leu?	u	u	0,18	"	"
90	Glypt.	f.	?	u	0,27	"	"
91	slom?	f.	?	u	0,285	"	"
92	Crossop.	leu	overt.	u	0,26	"	"
93	Glypt.	soom.	u	u	0,28	"	"
94	—	—	u	u	0,275	"	"
95	Crossop?	leu	a	a	0,27	"	"
96	Glypt.	soom (am)	u	u	0,28	A	"
97	Pykn.	B? f	—	leu	0,25	"	"
98	Glypt. on slom.	f.	u	u	0,265	B	"
99	Glypt.?	soom.	u	u	0,265	"	"
100	Crossop.	leu	a	a	0,28	"	"
101	slom?	f.	?	u	0,27	"	"
102	Psamm?	f.	a	a	0,265	"	"
103	Glypt.	soom.	a	a	0,265	"	"
104	Act.	uotif.	u	u	0,26	A B pin	"
105	Act.	uotif.	u	u	0,235	—	—
106	Psamm.	f.	a	a	0,24	—	—
107	slom?	f.	?	u	0,27	B	—
108	slom.	AVL f.	u	u	0,27	"	—
109	Cocc.	*VL f.	u	u	0,30	A	—
110	slom?	f.	?	a	0,30	"	—
111	slom?	f.	?	u	0,27	B	—
112	slom.	f.	u	u	0,275	A B pin	—
113	slom.	PN on f.	a	a	0,	B	—

No	Lala	lum	snulp.	num.	sig.	plaat	29 not
114	Olypt.	soorn?	a	a	0,31	ABpin	u kale
115	Olypt.	soorn.	u	a	0,30	B	vase lin. vol.
116	Oscor?	uvelum	u	u	0,32	A	u
117	Coec.	AVL	u	u	0,305	A	u
118	Olypt.	soorn.	a	a	0,315	u	-
119	Olypt.?	soorn.	a	a	0,30	ABpin	u
120	Hom.	f.	u	u	0,305	A	u
121	Hom.	f.	u	lum	0,295	B	u
122	Olypt.?	f.	u	u	0,295	-	u
123	Olypt.	soorn.	u	u	0,295	u	-
124	Hom.	f.	?	u	0,29	u	u
125	t max. #	f.	u	u	0,30	ABpin	u
126	Coec.	u?	u	u	0,305	B	u
127	Hom.	f.	u	u	0,30	u	u
128	Olypt.?	soorn?	a	a	0,30	u	u
129	Olypt.	soorn.	a	a	0,29	A	u
130	Olypt.	soorn.	u	u	0,305	u	u
131	Olypt.?	soorn?	u	a	0,295	u	u
132	Hom.	f.	u	lum	0,305	u	u
133	Olypt.	lum	u	u	0,285	B	u
134	Olypt.	soorn.	u	u	0,265	u	u
135	Olypt.	o	u	u	0,25	u	u
136	Olypt.?	f.	u	u	0,245	u	u
137	Hom.	f.	a	a	0,245	u	u
138	Ps. bergi	Ps (vage my)	u	a	0,175	ABDpin	u
139	Hom.	f.	u	u	0,265	ABpin	u
140	Hom.	f.	u	u	0,28	-	-
141	Olypt.	soorn.	a	a	0,28	B	u
142	Hom.	soorn f.	u	u	0,275	u	u
143	Psamm.	f.	u	u	0,215	BDpin	u
144	Coec.	MD	u	u	0,26	B	u
145	Ps. bergi	f.	u	u	0,265	u	u
146	Olypt.	soorn.	u	u	0,25	u	u
147	Psamm.	f.	u	u	0,255	u	u
148	Ps. bergi	f.	u	u	0,275	u	u
149	Psamm.?	f.	a	u	0,28	u	u

N ^o	Kala	luni	guld.	num.	slig.	plaan	30 kert
1150	slom.?	f.	a?	u	0,265	B	A kala
151	bleypt.	u	u	u	0,27	u	u
152	bleypt.	u	u	u	0,295	u	u
153	bleypt.	oors. oorn	u	u	0,285	u	u
154	slom.?	lun	a	a	0,265	u	u
155	bleypt.	oorn	u	u	0,28	u	u
156	u	u	?	u	0,28	u	u
157	slom.	f.	u	lame	0,275	u	u
158	bleypt.	oorn	u	u	0,295	u	u
159	slom.	f.	u?	u	0,29	u	u
160	slom.	AMV f.	u?	u	0,275	u	u
161	slom.?	f.	u?	a	0,30	u	u
162	bleypt.	oorn.	u	u	0,28	u	u
163	<u>Praun.</u>	f.	u	u	0,28	u	u
164	bleypt.	oorn	a	a	0,305	u	u
165	<u>Act</u>	MD f.	u?	u	0,27	A Bijn	u
166	<u>Coce.</u>	N?	u?	u	0,275	A	u
167	bleypt.	oorn f.	u	u	0,265	u	u
168	<u>Act. v. Coce.</u>	lun?	u	u	0,265	u	u
169	<u>Act.?</u>	f.	u	u	0,27	B	u
170	bleypt.	lun	u	u	0,265	u	u
171	<u>Coce. v. Act</u>	? f.	u	u	0,265	u	u
172	<u>slom.</u>	f.	u	u	0,26	u	u
173	bleypt.	lun?	u	u	0,265	u	u
174	<u>Tard</u>	f.	u	u	0,265	u	u
175	bleypt.	oorn.	u	u	0,25	D	u
176	u?	oorn?	u	u	0,26	u	u
177	<u>Praun.</u>	f. Br?	?	u	0,24	u	u
178	<u>Act</u>	f.?	u	u	0,24	u	u
179	bleypt.	oorn.	u	u	0,23	u	u
180	bleypt.	oors. oorn.	u	u	0,21	u	u
181	slom.?	f.	u	u	0,23	u	u
182	<u>Praun.</u>	juv. A O v. C?	u	u	0,21	u	u
183	<u>Act</u>	lun	u	u	0,20	u	u
184	<u>Tard</u>	Br juv.	u	u	0,265	u	u
185	<u>Praun.</u>	sq?	u	u	0,27	u	u
186	slom.?	f.	u	u	0,265	u	u

nr. 1200 ja selle alla jäävad
värhused, lund nimeses pirkas,
nulle põhjal teha see ote
plaani nr 1200 alle postlot
kanda peale värhused lund
(ja nummerdada)

$$\begin{array}{r} 1200 \\ 640 \\ \hline 560 \end{array}$$

No	Kala	leu	shaly.	kum	avg.	plaan	kind
1187	rom. A ed kol.	AVL dext?	u	u	0,255	D	u. walat
188	rom. ? coec. PTL	juv.	?	u	0,265	u	u
189	rom. ?	juv.	?	u	0,24	u	u
190	?	u. juv. f.?	a?	u	0,24	u	u
191	Coec.	AVL?	u	u	0,28	u	u
192	bleyn	rom.	u	u	0,28	u	u
193	bleyn	- u -	u	u	0,285	u	u
194	?	f.	u	u	0,285	u	u
195	bleyn	rom.	u	u	0,29	u	u
196	grossoy.	f.	?	u	0,29	u	u
197	rom.	f.	-	u	0,27	u	u
198	Grossoy.?	f.	u	u	0,29	u	u
199	T. max.	f.	u	u	0,255	u	u
200	<u>Pycu.</u>	rom. juv.?	doort.	u	0,26	u	u
201		stn.	a:	u			
202							
203							
204							
205							
206							
207							
208							
209							
210							
211							
212							
213							
214							
215							
216							
217							
218							
219							
220							
221							
222							

No.	Kala	luu	shuly	kum. mg.	plean	kudo
1223						
224						
225						
226						
227						
228						
229						
230						
231						
232						
233						
234						
235						
236						
237						
238						
239						
240						
241						
242						
243						
244						
245						
246						
247						
248						
249						
250						
251						
252						
253						
254						
255						
256						
257						
258						

Profilid konglomeraadist
ja kalakihist plaanide B, C, D
D alal

	I	II	III	IV	V	VI
X hall võlv- liivak.	—	—	0,09	0,11	0,11	0,08
roh. kongl.	0,03	0,03	0,04	0,02	0,03	0,04
u kalatas	0,14	0,14	0,11	0,12	0,12	0,10
u kalataseme põhikongl. (altpoolseid u kalat- taseme paigust nulla)	0,01	0,01	0,01	0,01	0,01	0,01
— kogal						
III u kalakihial. pinn kaugus reben- jundast						0,88m
VI " " " " " "						0,82

X selli ühik väikema m. eba-
määrane (ei vasta 1964a. hall. C
liivakivile)

Karkus 1968 a. kaevamine

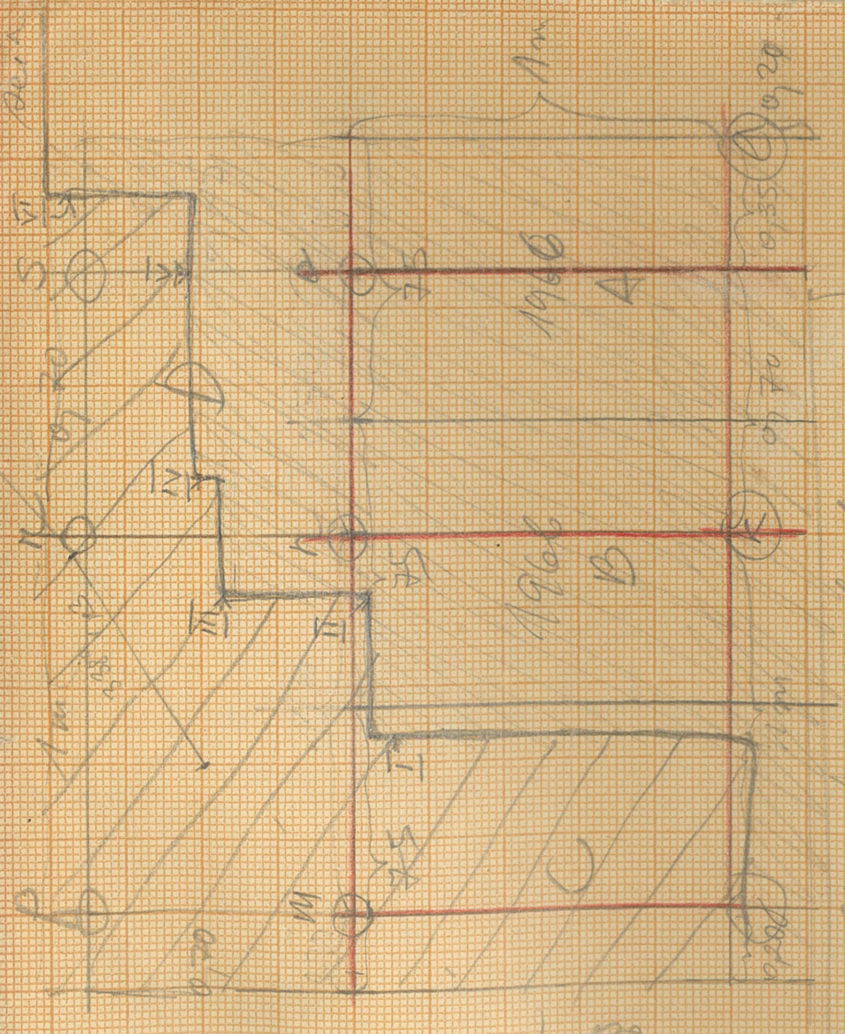
Kaevamine algas 21. VII väga-
 õrdulega Tallinnast kaevajad
 oli L. Kuvryk, V. Valentin, L.
 & Nõmmisto. 2 kuurk ~~vihti~~

See ainult pagandi lahti
 kaevamises ja vahetel maad
 kaevamises lundant. Istei skala
 di arhitekt)

24. - 30. VII ilm oli väga rüümus.
 Praegu loetud kaevata f. saanud
 järnevalt päevade juuni 11. VIII
 rüümus kaevamine 1966 a.
 kaevamiskoha kergalt. Kaevata
 levi kogu ruum seiate vahel
 mis on väikesel plaanil tahv-
 latud j. m. p. ning 1-2-3-4-5-6-7-8-9-10-11-12-13-14-15-16-17-18-19-20-21-22-23-24-25-26-27-28-29-30-31-32-33-34-35-36-37-38-39-40-41-42-43-44-45-46-47-48-49-50-51-52-53-54-55-56-57-58-59-60-61-62-63-64-65-66-67-68-69-70-71-72-73-74-75-76-77-78-79-80-81-82-83-84-85-86-87-88-89-90-91-92-93-94-95-96-97-98-99-100-101-102-103-104-105-106-107-108-109-110-111-112-113-114-115-116-117-118-119-120-121-122-123-124-125-126-127-128-129-130-131-132-133-134-135-136-137-138-139-140-141-142-143-144-145-146-147-148-149-150-151-152-153-154-155-156-157-158-159-160-161-162-163-164-165-166-167-168-169-170-171-172-173-174-175-176-177-178-179-180-181-182-183-184-185-186-187-188-189-190-191-192-193-194-195-196-197-198-199-200-201-202-203-204-205-206-207-208-209-210-211-212-213-214-215-216-217-218-219-220-221-222-223-224-225-226-227-228-229-230-231-232-233-234-235-236-237-238-239-240-241-242-243-244-245-246-247-248-249-250-251-252-253-254-255-256-257-258-259-260-261-262-263-264-265-266-267-268-269-270-271-272-273-274-275-276-277-278-279-280-281-282-283-284-285-286-287-288-289-290-291-292-293-294-295-296-297-298-299-300-301-302-303-304-305-306-307-308-309-310-311-312-313-314-315-316-317-318-319-320-321-322-323-324-325-326-327-328-329-330-331-332-333-334-335-336-337-338-339-340-341-342-343-344-345-346-347-348-349-350-351-352-353-354-355-356-357-358-359-360-361-362-363-364-365-366-367-368-369-370-371-372-373-374-375-376-377-378-379-380-381-382-383-384-385-386-387-388-389-390-391-392-393-394-395-396-397-398-399-400-401-402-403-404-405-406-407-408-409-410-411-412-413-414-415-416-417-418-419-420-421-422-423-424-425-426-427-428-429-430-431-432-433-434-435-436-437-438-439-440-441-442-443-444-445-446-447-448-449-450-451-452-453-454-455-456-457-458-459-460-461-462-463-464-465-466-467-468-469-470-471-472-473-474-475-476-477-478-479-480-481-482-483-484-485-486-487-488-489-490-491-492-493-494-495-496-497-498-499-500-501-502-503-504-505-506-507-508-509-510-511-512-513-514-515-516-517-518-519-520-521-522-523-524-525-526-527-528-529-530-531-532-533-534-535-536-537-538-539-540-541-542-543-544-545-546-547-548-549-550-551-552-553-554-555-556-557-558-559-560-561-562-563-564-565-566-567-568-569-570-571-572-573-574-575-576-577-578-579-580-581-582-583-584-585-586-587-588-589-590-591-592-593-594-595-596-597-598-599-600-601-602-603-604-605-606-607-608-609-610-611-612-613-614-615-616-617-618-619-620-621-622-623-624-625-626-627-628-629-630-631-632-633-634-635-636-637-638-639-640-641-642-643-644-645-646-647-648-649-650-651-652-653-654-655-656-657-658-659-660-661-662-663-664-665-666-667-668-669-670-671-672-673-674-675-676-677-678-679-680-681-682-683-684-685-686-687-688-689-690-691-692-693-694-695-696-697-698-699-700-701-702-703-704-705-706-707-708-709-710-711-712-713-714-715-716-717-718-719-720-721-722-723-724-725-726-727-728-729-730-731-732-733-734-735-736-737-738-739-740-741-742-743-744-745-746-747-748-749-750-751-752-753-754-755-756-757-758-759-760-761-762-763-764-765-766-767-768-769-770-771-772-773-774-775-776-777-778-779-780-781-782-783-784-785-786-787-788-789-790-791-792-793-794-795-796-797-798-799-800-801-802-803-804-805-806-807-808-809-810-811-812-813-814-815-816-817-818-819-820-821-822-823-824-825-826-827-828-829-830-831-832-833-834-835-836-837-838-839-840-841-842-843-844-845-846-847-848-849-850-851-852-853-854-855-856-857-858-859-860-861-862-863-864-865-866-867-868-869-870-871-872-873-874-875-876-877-878-879-880-881-882-883-884-885-886-887-888-889-890-891-892-893-894-895-896-897-898-899-900-901-902-903-904-905-906-907-908-909-910-911-912-913-914-915-916-917-918-919-920-921-922-923-924-925-926-927-928-929-930-931-932-933-934-935-936-937-938-939-940-941-942-943-944-945-946-947-948-949-950-951-952-953-954-955-956-957-958-959-960-961-962-963-964-965-966-967-968-969-970-971-972-973-974-975-976-977-978-979-980-981-982-983-984-985-986-987-988-989-990-991-992-993-994-995-996-997-998-999-1000

Palgandis võetud 1,5 f. lüü-
 tist (formaadid 6x6) p. lüü-
 p. lüü-
 list keskmises plaanil.

4. vii. Kõrvald peeti, kus
 paljand. Lõu. m. a. s. m. e. l. n.
 Paly and. m. a. s. m. e. l. n. s. o. n.
 Põhik. a. s. s. k. a. s. t. a. d. o. a. s. s.
 a. s. s. o. n. s. o. n. s. o. n. s. o. n. s. o. n.
 a. s. s. o. n. s. o. n. s. o. n. s. o. n. s. o. n.



1968a lätis-
 kaevatud ala. Plab
 Narva ette, Nalms-
 katud, vii. ed. kaevu-
 mist alus dat. konglo-
 meraadist vt. p. s. t.
 k. r. g. e. m. a. l. o. s. t. a. s. t.
 p. e. d. l. o. m. i. o. l. e. v. a. i. s. t. k. u. l. d.
 a. e. m. a. l. d. a. d. e. s. t.
 Kaevut. i. t. m. a. p. l. a. n. i. t. s.

1966 a. kaevu-
 muste plaanid (A-B)
 ja nende vaiaaolud (S)
 atekus plaan.

1. 10. 21. 30. 10. 50. 40. 70. 80. 90. 1m

Ruume nr. d. I-VI
 v. a. d. n. o. t. i. f. i. k. a. t. i. o. n. e. s. e. f. e. m. k. o. h. t. i.
 k. o. n. s. t. r. u. k. t. i. o. n. i. k. a. l. a. n. i. t. s.
 (vt. plaanid)

Kalaleivukohtad

Ladala - Eesti

1. Alliukivi

2. Eisa

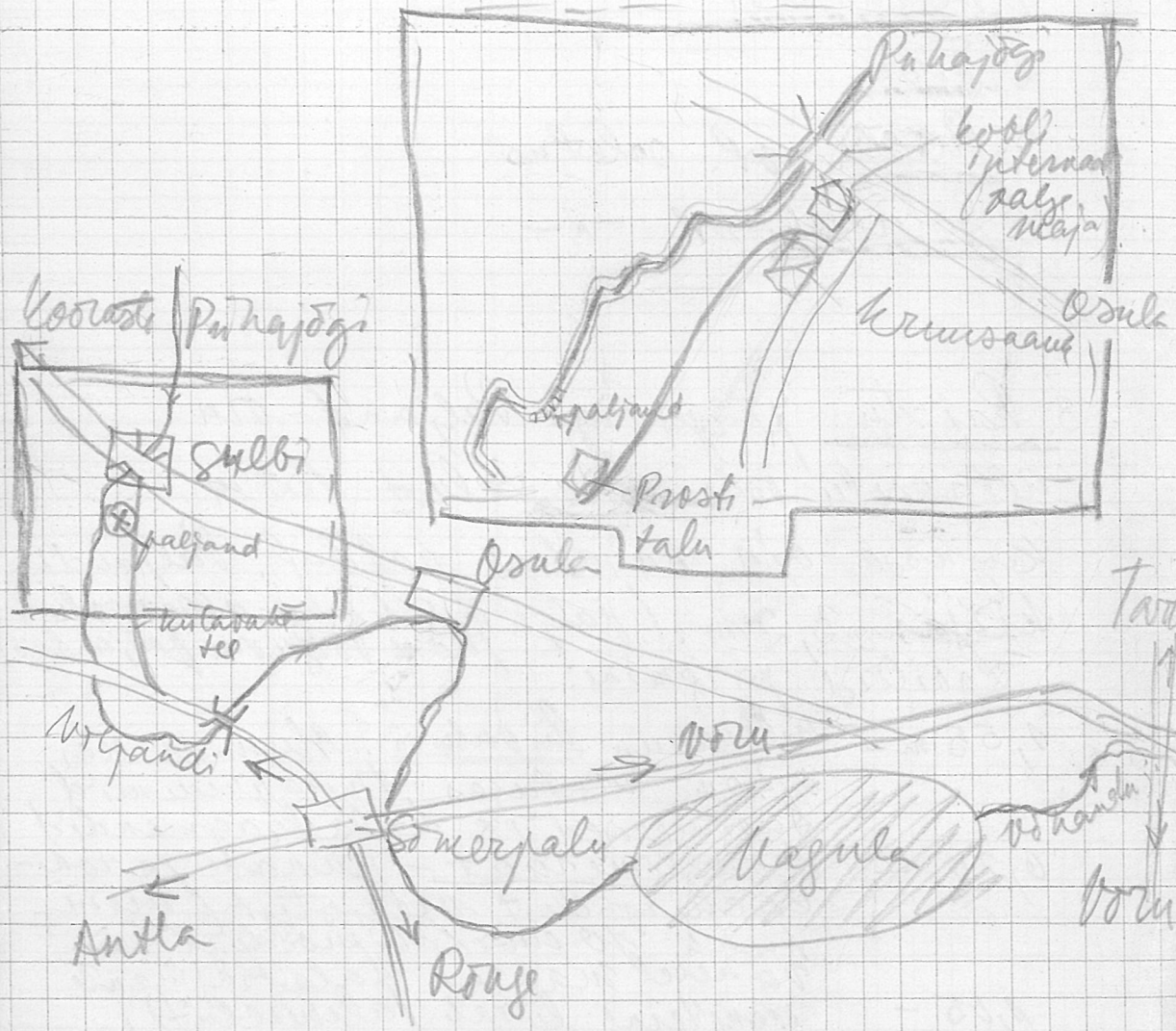
3. Paistu vt. seletus

4. Soluveski vt. - -

3. Paistu järgneq. Paljand on
allavoolu osas aru salust 150 m

koosseis oja vasakul kaldal. Paljandi
kõrgus 3,2 m. (paljand kõrge allavoolu
kaldal) järgmine:

- 1,55 m - ülepruun liivakivi. Alumisest osast
0,40 m ulatuses tumepruunid
savi veerused ja kalafragmendid
- 0,24 - konglomeraat - punase ja rohe-
lised hõõrdedest veerustest / mõni
tuhk 10 cm läbimõõduga. Siid-
va hessel määrat. Kalafragmente
peenedal. türal. (aluvoolu),
- 1,05 -



§ 15 - Liivaliivi - Sumehall ja Sumepuusa
 - Sarveeritoge ja Sin. Kalad
 § 22 - Paheleuua ja Luval ja Sarv. Uruid
 - halid, puusad

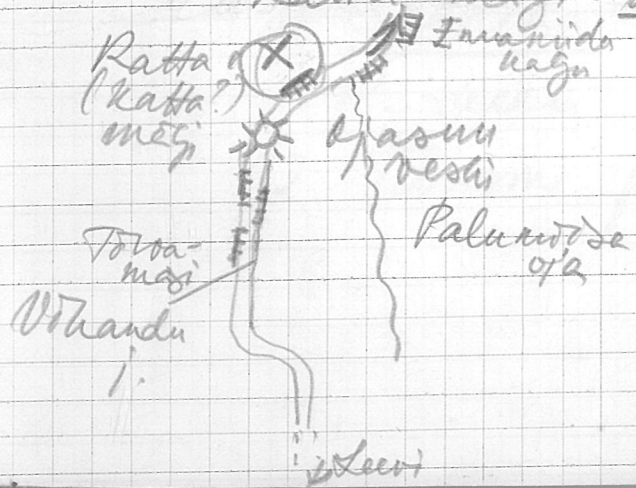
4. Soluvestki

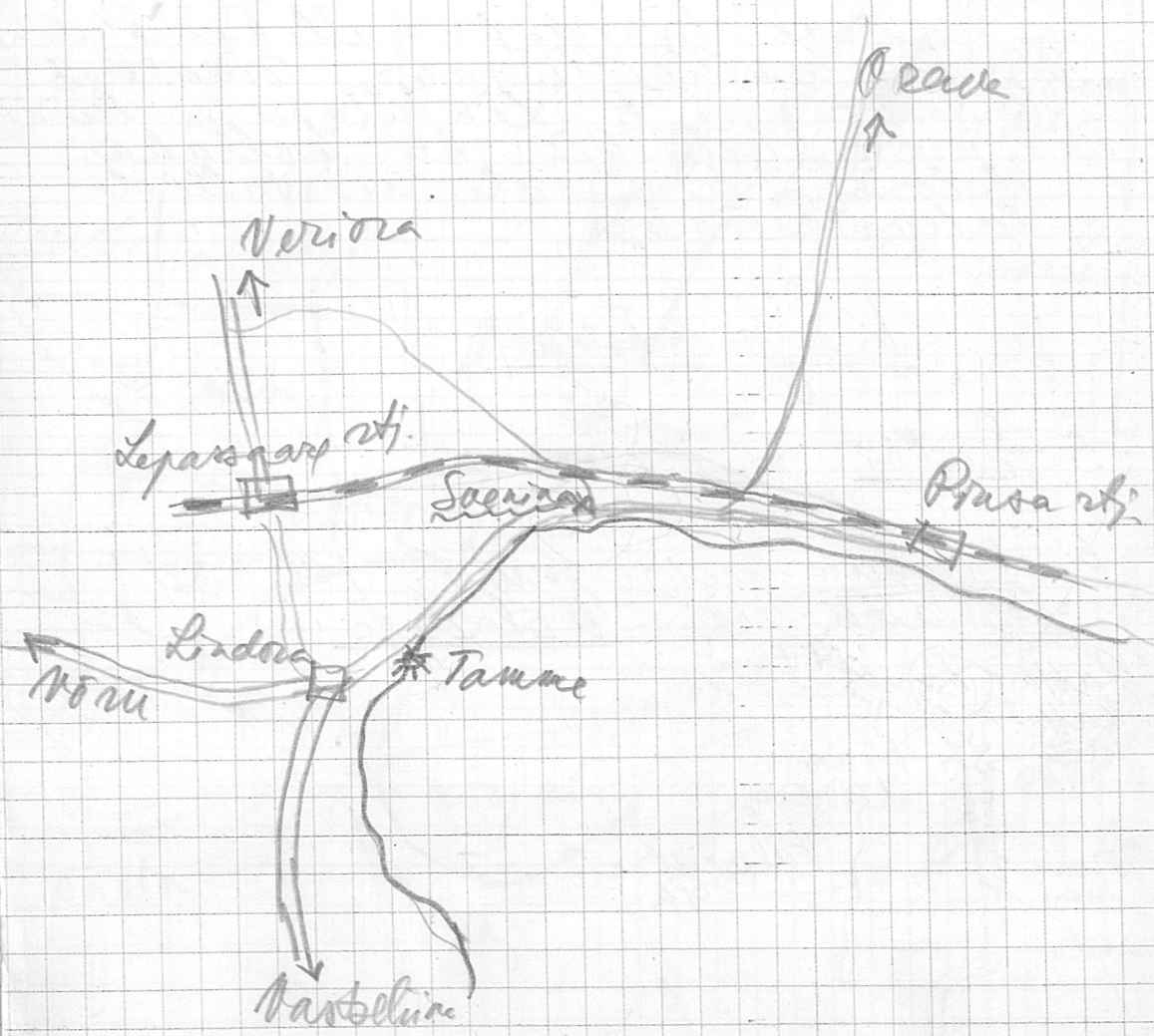
Uppuuna lauedal halli karohelid
 dukespühitü liivaliivi. Nidaldab
 kalafragmente. Liinulaid ja laine
 o'jresid. Kelle kivi all kollakas
 dolomiit kivi soola kristallide
 kalustasõrudega.

Kaju - Eest

← 5. Sulbi ot. Skuum

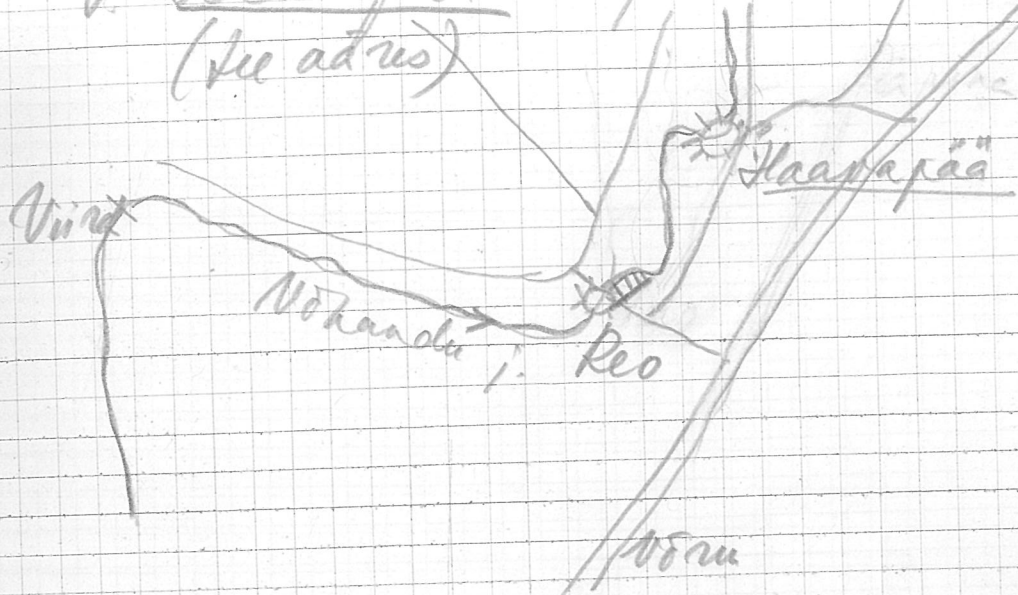
6. Grasuu vesthi juures paljand
 - Ratta mägi käladega





7 Haavapää karjäär
(see aärus)

D3 ganja?
Rajine



8 Reo reoli palj D3 ganja?
vt. skeem

9 Nõlvi karjäär Tamula aärus

10 Soenina kule Piusa jõe aärus
vt. skeem D3 gj

12 Tamme palj Piusa jõe
gas haldel