

Sõnad

1. Nalupa palj. 2 1-
2. Pausti põrguorg 2
3. Mõksi veski



Peltant nr. 2 Valuoja parimat kaldas

9. VI 51





Pelipand' erri talu lohah Paiote poruom wasakel  
Zoon 2 . wevut 13. VI. 51



← 1 m →  
②



Joon 2.  
Kihviseerikas A kihtide kallatus 8°  
" " B " " " " 26°

Kihviseerika A ms. vaalproglis mas sarnimuridest  
läänmõrdaga. Kuni 0,3 m. Lõuna A peal olevatel  
kihtidel kallatus 4°.

Siirik A paunipöelsis mas. (põrnuväl kallod  
põrnuväl põrnuväl - kallatus) Kihviseerika  
kõrsed.



27. VII 51

Kajland Alpa 100 pakenat kaldat Moen. bestant 500 m  
utisovob



← 1m →

Pinna atxunt 80° (4)



Antud joonised kirjutatud järgdala ulatuses on materjal  
helgumun lütkasid vältase terajameduseja. Kaks völmist-  
pölmjat sevdat otaldavad sarkeliseit völkem völkem.  
Mist sevdast aluunne on hallahansa vöronseja, völkem  
lamusa pölm lathedal, kuuva völkemelt völkemelt kogu jöuna  
ulatuses völkemelt völkemelt. Pölmjat sevdast all völkem  
kõhivakid pole kuuunust märgata. Esinevad ainult jöolkem-  
taolised völkem.



KINDAPAKA MĀGI

001. 100

100

100

100

100

6



joonisel kujutatud paljandisega määritel pool ja varu-  
tel ja nage ainult värvitudadel eelne haldus-  
trüki võlgu kokkumast andjendist. P. lüüritas  
materjalid raudloosundist prügimäe võrrevalt võrdid  
Lama ette ka alumises kollakama värvilises osas  
alumises osas eelne värvitud hallika saov võrdid,  
mis paigutatud lüüsi hallakussuunas, millele antud  
pühel on k. ka võlgulehkeid ja samas suunas  
asetunud, kusjuures nad on värvitud teinud  
dile enam loobunud, määritades hallikussuunas  
trüki võrrevalt sahtis nurga all asetuvad kollased  
prügid trübid, mis on trükitud jälge raudloosundist.  
(Laureristi lüüsi mõõt on ca. 2-10 mm)



1.11.37

Pygmy or. 10  
Taenarctops

TAENARCTO\*



Antid. pinia form. 3259

Nov 4. 1937

(8)



Antud jonnisel lepitatud põneparatidus etale päevaga  
paigand. nr. hiekuides osas allpool jonnist nr. (Keesist)  
Põnna ulmuse kolmandiku ulatusest esinevad lüh-  
serrid nr. lühipõeladest rohkemid vili, mille  
võhkas rõõms võlguritas ku la antud too peal olevas  
võhkas lühivõli vili väespooli mõnes. Järgmises kolman-  
dikus allapooli esies pruunivad, laike ja tapides vili  
ulmises poolis. Nõmad kolmandiku ulatusest valitsoos  
võhkasid jonnist (vili) vili olla lühivõli vili



TRAVASKADA

10

R. III 51

Haljand nr. 9  
Pacvaslojos



\*Pana kartin. 30°

Met 1:10



foundly enjoyed present where I am  
on a large boat, with a few adult  
men and women, all present here  
and he has said to me, and on the  
whole most of the women, all of them  
and the young men, all of them  
and the young men, all of them  
and the young men, all of them



Päljand Riisa klaasistrua kaevanduses Riisa  
raudolukujamast 250 m loode pool.  
12. VII 51









17. VII 51

14

10°

8°

20°

10°

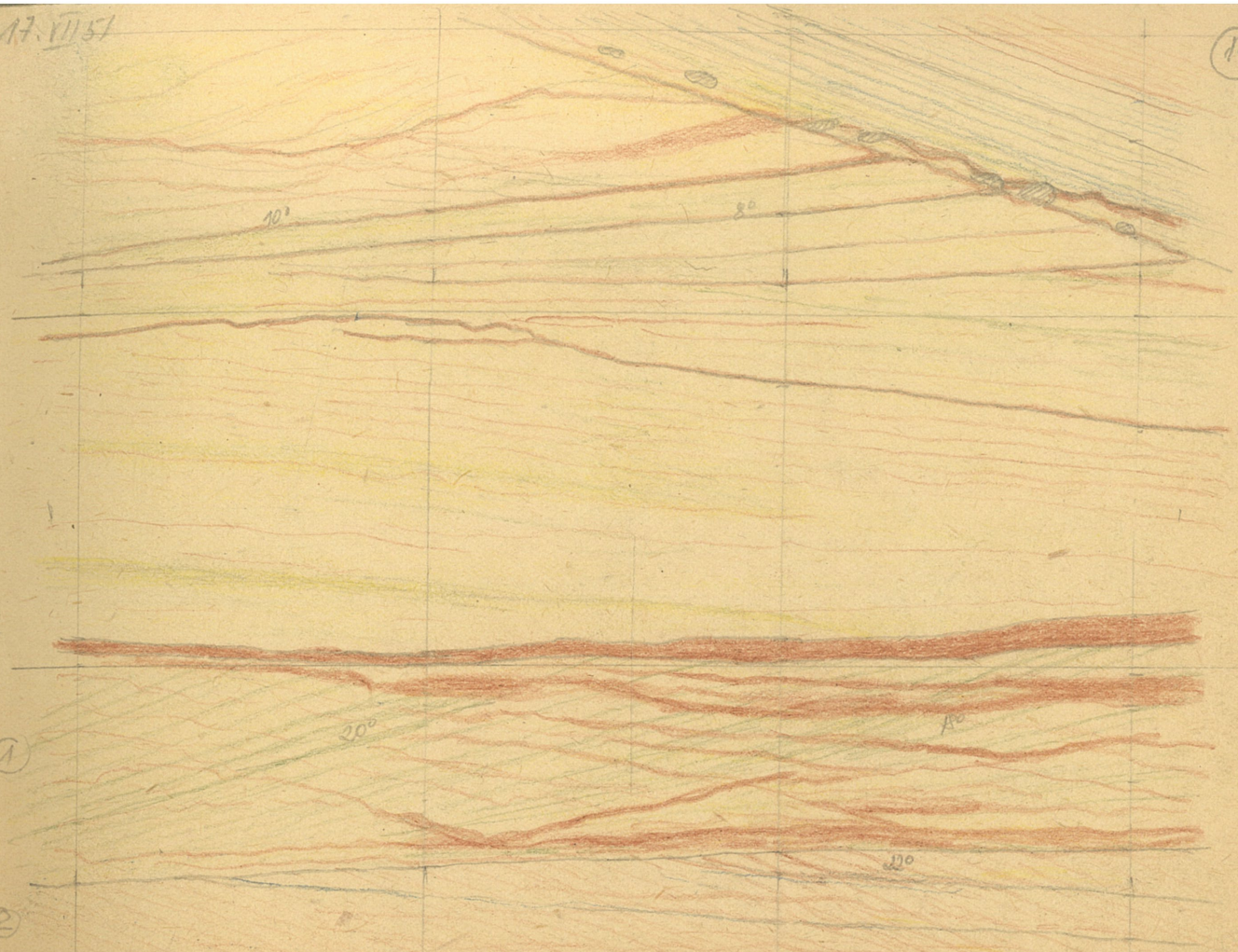
20°

①

②

Sturm 310°

Mächt 1:40



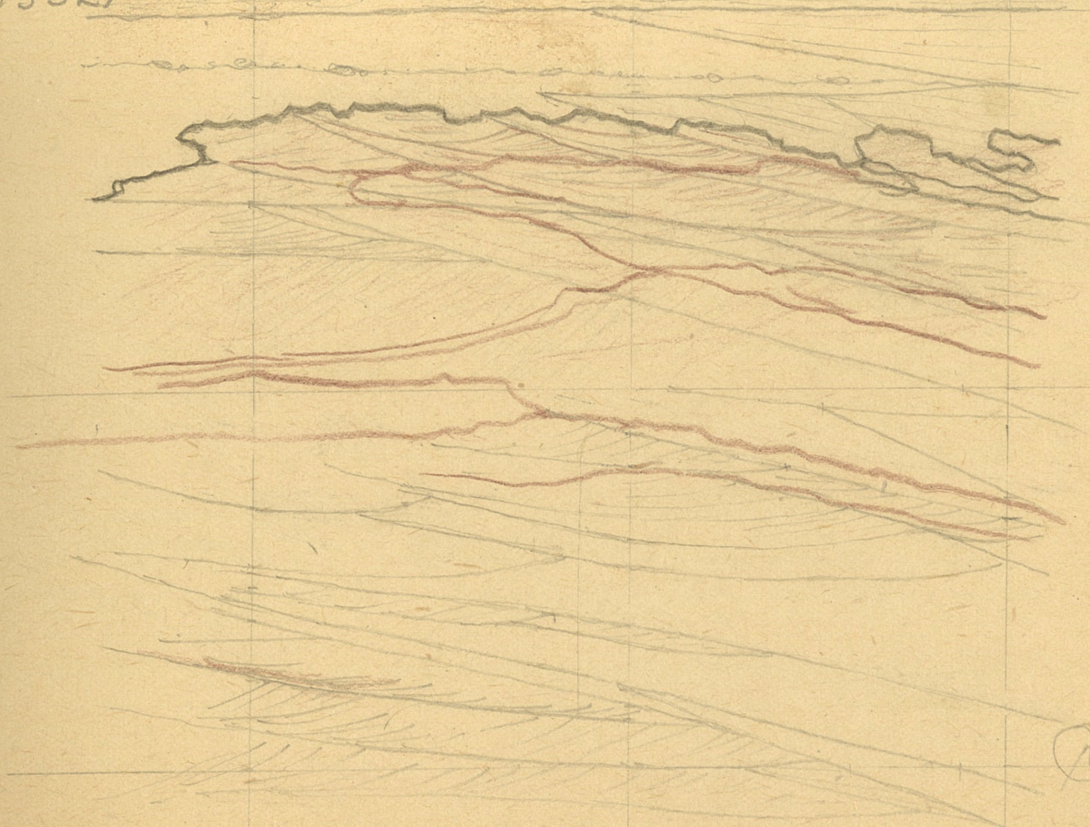


Kaerolival joonisel kujutatud põlvkõrgusisus korraldab paljanduse  
üle palu oja paremal kaldal (allaoleva lüüdis esineks  
suurem paljand). Paljandus 6m + ülealpool kollakas pruun  
pide vahelkõrdele (randakõrde) ja allpool valge liivakivi  
(võimaldab 2m + juhtumiseks 4m). Jätkud põlvkõrgusisus on  
võetud kollase ja valge liivakivi jüüdist. Jõuval pöördumisel  
kõrgemal neigis esineb põlvkõrgusisus korraldab koll. saviarabes  
kõrgel püüel esineb saviarabes korraldab koll. savi 6cm.  
Joonisel rohelisena kujutatud korraldab koll. saviarabes savi-  
kõrgel rohkem koll. savi korraldab materjal pruunide raudo-  
kõrgel põlvkõrgusisus materjali terasuuruses ei esine antud  
põlvkõrgusisus muutus. Üksikühendite korraldab  
koll. saviarabes asend. aeglase muutuva korraldab  
savi. Üksikühendite vahelised korraldab on teravad  
kollakast ja valgest liivakivist proovid ning koll.  
paljandist foto.



Palyand Petseri kloostri juures oliva Kamenka suu püüa-  
kohtes Sackous 22. VII 51

PETSERI



(16)

Möet 1. 10

Asian 5<sup>o</sup>

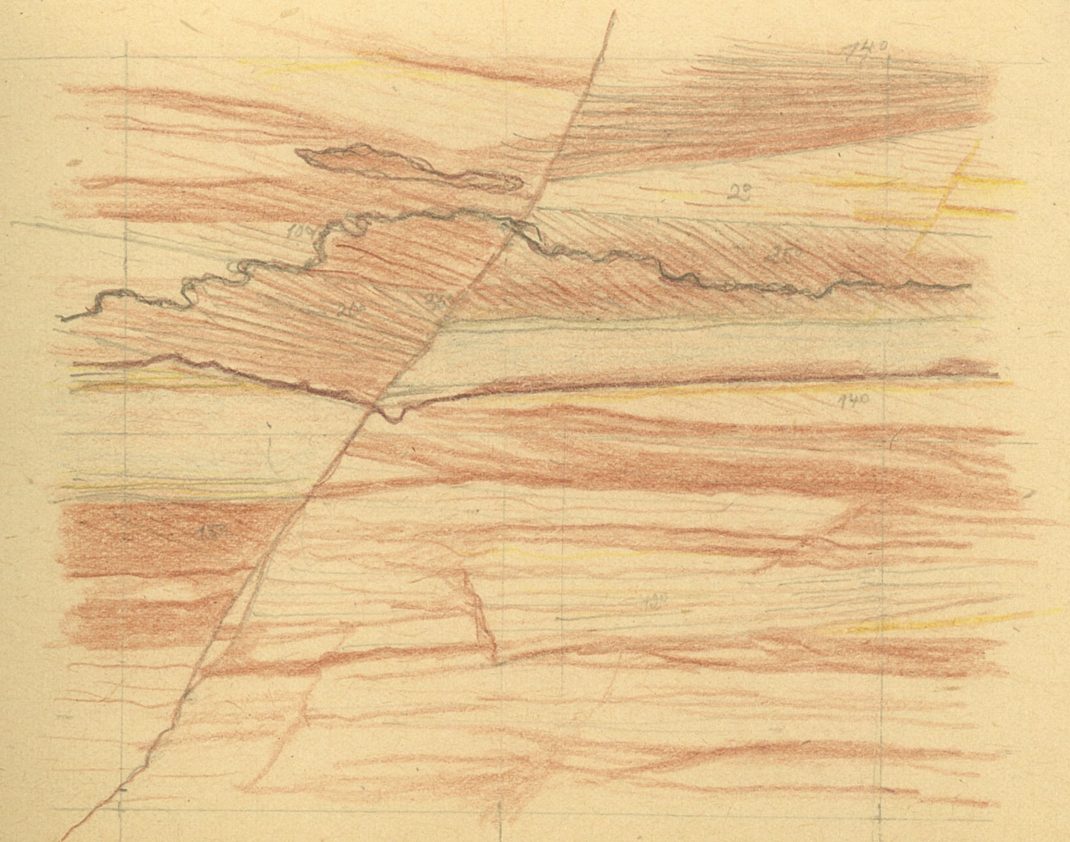






Pagaud ostora kulta juures

21. VII 51



st. m. 2800

(18)

Mast 1:10



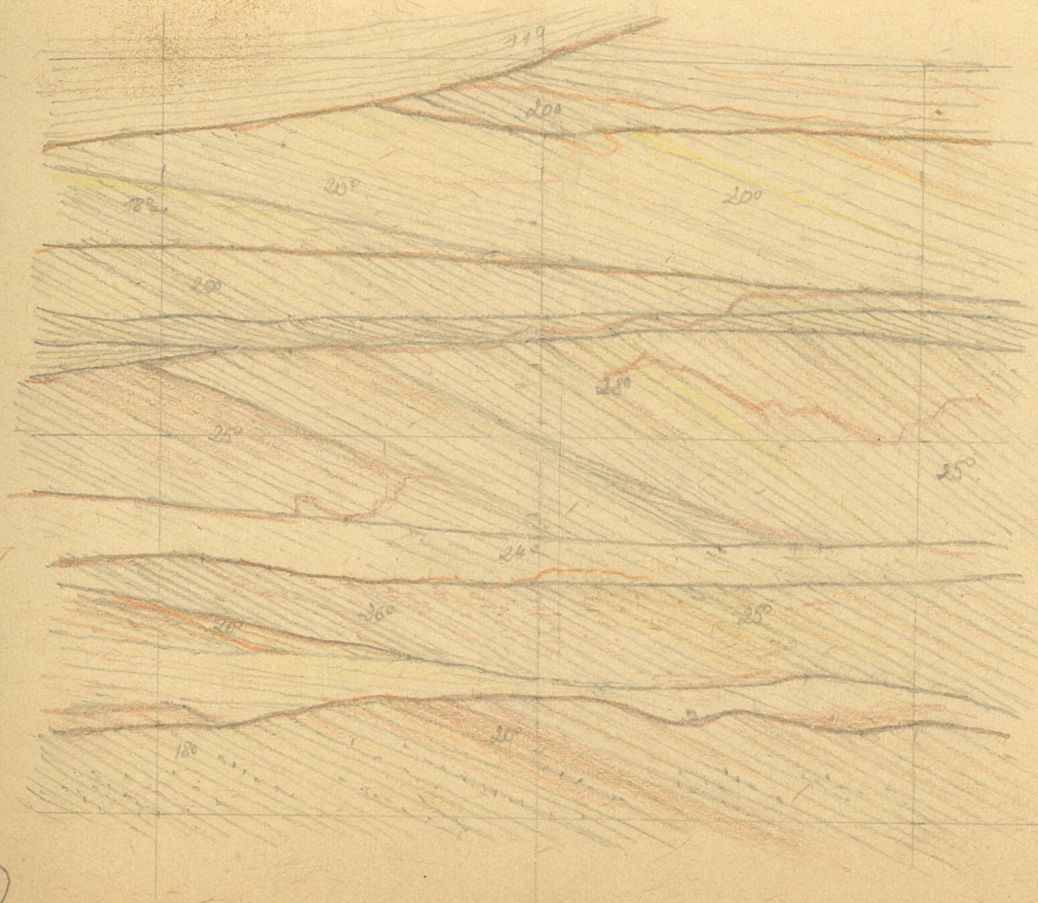
Käesolevas paljandis esineb ca. 2 mt. valkjast. Cavadi  
pinnikas pinnast püüdise, jõeäärse keske / must korg-  
põõs taustal poortkuna istuvad sauskasüüdi. Tüüri  
pinnikasvõrwmise tõttu on materjali põlvkaskidul-  
sust raske jälgida. Pilti teib kurnamaks ka ca. 50°  
nuruga all külge nurran. amplitundiga 18cm. Kestmi-  
ses osas esineb liiviseda, mille perodes tõrnat liivkivi  
aeglase värvusek hallakult asendit hõõrantaalsek,  
asendit lamavale püüle kühredes. Kõlmalmaistud küt  
sarva all esineb peidet kühme kühme-rossaka liivakivi.  
Kõju liivisus hõõrnek iteti kühmest, nullis  
laamava püri lahedal ka kühid hõõrantaalsek, lam-  
va püri lahedal munitavad aga veidi. Tallakivi  
laamava küh püri on p. a. rögga) ning kühvad  
laamava sarviga. Paljandit proov



Nr. 1  
Paljand Võrkandla jõe paremal kaldal Läävaku elektrojaama  
kohal olevast niilast ka. 500m allavoolu.  
Aom. 43°

1. VIII 51

Mõõt 1:10



(20)



Paljandub ca. 7m kõrvaldi, mille peal paar m pinnakatet. Joonisel hujutatud pinnal materjali moodustab keli hallikas-bollikas liivakivi, milles esineb orgaanilist pruuki mudmesüsiniku süsiniku külgeajad jonn <sup>kaasajad</sup> ning aot-kustarad itakivide. Kohati on ka liivapinnad vabal-moonditud. vana, vana kivi on hujutatud viltu. Kõige aluseliseks kalliaks. Seivas esineb hujutatud roheta sari joni veidrad (veidrad paar mm laubmoodus)

Paljandist proov

Märkus: Kõige paljandub liivakivist aluselise 2-3m, vti-  
m m osa on kivi varisevad (erandvõtted)

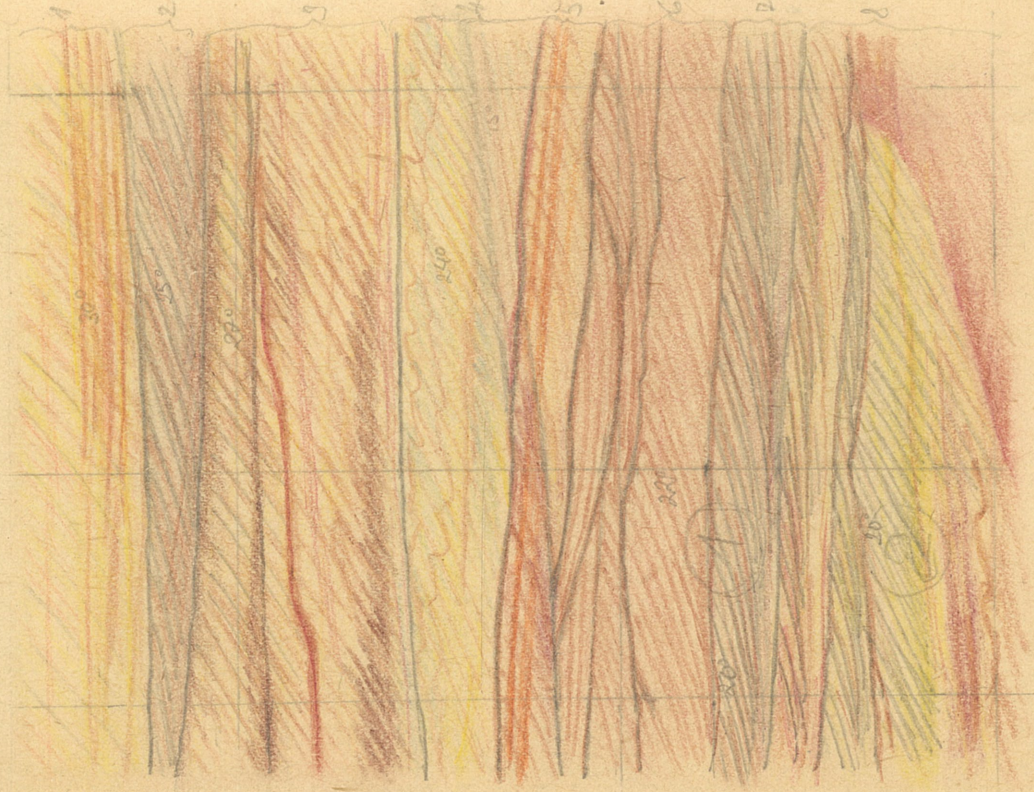


(22)

Belgrad nr. 13 Vöhrandhu jõe paremal kaldel

4. III 57

Atom. 156°



März 4. 70











poosid, kuni tatud püstita on kallimat  
kõnabat värs, kuni laenuval perit ental  
ka 4m lai pruua püstitatud küt  
ni üs eotrib kuni 5m laenuuduga koor-  
sevirid. Järgneval sündal (kõos moodus  
favaad k) on valkjas kollased, alluudre  
seeria latul allpool pruunikas. Kõrgelab 9  
nooelustis hele pruuni dust. Hüvialist  
nu üs kalytabas vilt ental. Kuni 10 m  
del. d-ga faustatud joas on valdab lolla-  
kas hallikas vort, kuni eotrib la pruuni  
kaid pütte m, 7 alluudre poole seguure  
k-ga faustatud kuni peal on vts ga.  
kame pun pruun vort kuryana. Kõn-  
kõrgelab d ideloomustal paar veerist, kol-  
kennid. Saovendel pun pruunid vort  
silyas hallid, kooos punsiga eotrib la  
võtkand kalafraquenti, kiat k moodus-  
jal vilt kõnglome raadi, viltis on 7 m  
püstitatud kollakad, puuabaid 12 m  
saovuristid vny kalafraquenti, viltis  
sed on sin udha vureid, kuni 10 m  
Terveid ploate, kõnglome raadi viltis  
paremale poole kalytabas kõnglome raadi-  
kuni veerist eotrib vort kuni paar em,  
viltis vort kuni 4-5 m.

Võetud proove k-st 1, ja d korb-  
müst over 2 vny c-st 3  
Paljandist fotod.